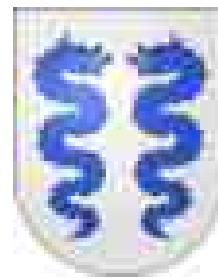


## **CONTENUTO INCARTO**

<b>Documento nr.</b>	<b>Descrizione</b>	
700.8.PDE/ 001	Estratto carta nazionale	1:25'000
700.8.PDE/ 002	Planimetria generale	1:2'000
700.8.PDE/ 003.1/3	Planimetria situazione esistente	1:500
700.8.PDE/ 004.1/3	Planimetria di progetto	1:500
700.8.PDE/ 005	Dettagli costruttivi / Sezioni tipo	1:50
700.8.PDE/ 006	Sezioni caratteristiche	1:50
700.8.PDE/ 007	Profilo longitudinale	1:2'000/500
700.8.PDE/ 008	Acquisizione fondi e diritti	1:1'000
700.8.PDE/ 009	Fasi di intervento	1:1'000
700.8.PDE/ 010	Planimetria infrastrutture esistenti	1:2'000
700.8.PDE/ 011	Rapporto fotografico	1:2'000
700.8.PDE/ 012a	Relazione tecnica	
700.8.PDE/ 013	Preventivo dettagliato dei costi	

# COMUNE DI BISSONE



Arogno zona S. Vitale / Bissone zona Roncaglia

Strada forestale San Vitale /  
Serbatoio Roncaglia

## PROGETTO DEFINITIVO

Incarto no. : **700.8.PDE**

Data : 15.11.2024

Modifiche :

A : 17.04.2026

B :

C :

Allestito : POF

Controllato : MR

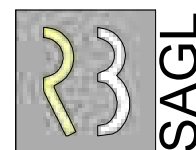
Approvato : FB

Studio d'ingegneria

Fabio Bianchi  
& Associati SA

+41 (0)91 682 37 28  
Via Sottobisio 26, Balerna

info@bianchi-ing.ch  
Via ai Rósc 17, Besazio

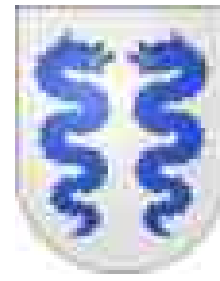


+41 (0)91 994 26 00  
Viale Stazione 7, Maroggia

info@bacciarini-ing.ch

Studi d'ingegneria associati Ing. Civ. Dipl. ETH/SIA/SVI/OTIA

# COMUNE DI BISSONE



Arogno zona S. Vitale / Bissone zona Roncaglia

## Strada forestale San Vitale/ Serbatoio Roncaglia

### PROGETTO DEFINITIVO

Estratto carta nazionale 1:25'000

Piano no. : **700.8.PDE/ 001**

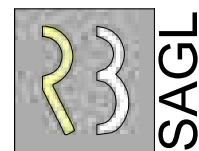
Data : 15.11.2024      Dimensioni : A3  
Scala: 1:25'000

Modifiche :  
A : \_\_\_\_\_ B : \_\_\_\_\_ C : \_\_\_\_\_

Allestito : POF      Controllato : MR      Approvato : FB



+41 (0)91 682 37 28      info@bianchi-ing.ch  
Via Sottobisio 26, Balerna      Via ai Rósc 17, Besazio



+41 (0)91 994 26 00      info@bacciarini-ing.ch  
Viale Stazione 7, Maroggia

Studi d'ingegneria associati Ing. Civ. Dipl. ETH/SIA/SVI/OTIA

ESTRATTO CARTA TOPOGRAFICA - 1:25'000



N:\Data Ufficio\PROGETTI\700\_Vari per RB\700.8\_Bissone Strada forestale Pugerma -Serbatoio\07 - Disegn\02 - PDE Progetto definitivo\700.8.PDE.001.dwg

MODIFICHE:			
ID	Data	Elab.	Modifiche
A			
B			
C			



Arognò zona S. Vitale / Bissone zona Roncaglia

Strada forestale San Vitale/  
Serbatoio Roncaglia

**PROGETTO DEFINITIVO**

Piano d'inquadramento 1:2000

Piano no.: **700.8.PDE/002**

Data: 15.11.2024

Dimensioni: 945x600  
Scala: 1:2000

Modifiche:

A: \_\_\_\_\_ B: \_\_\_\_\_ C: \_\_\_\_\_

Attestato: POF

Controlato: MIR

Approvato: FB



Studio SINGUENZI & ASSOCIATI SA  
ing@singuenzi.it  
Via Sordani 16, Bissone

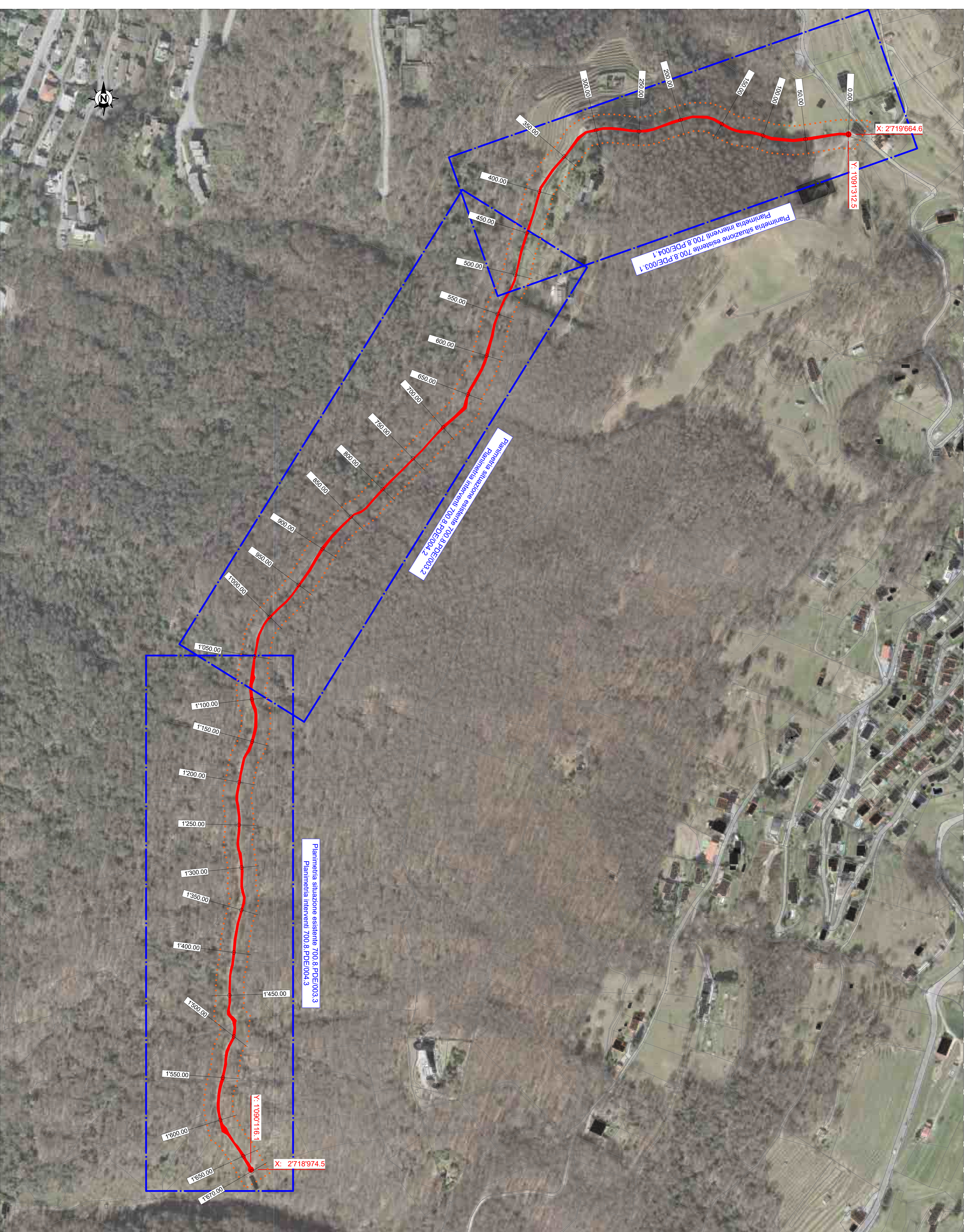
+41 (0)91 682 37 28  
Via Sordani 17, Bissone  
ing@singuenzi.it  
Studio d'ingegneria associati Ing. CHI. DIPI. ETHIASIA/SINGUENZI

**LEGENDA**

- Area intervento
- Strada forestale

MODIFICHE:			
ID	Data	Elabo.	Modifiche
A			
B			
C			

N:\Dati Ufficio\PROGETTI\700\_Vari per RB\700.8\_Bissone Strada forestale Pugerna -Serbatoio\07 - Disegni\02 - PDE Progetto definitivo\700.8.PDE.002.dwg



PLANIMETRIA - 1:2000



# COMUNE DI BISSONE



Arognò zona S. Vitale / Bissone zona Roncaglia

## Strada forestale San Vitale/ Serbatoio Roncaglia

### PROGETTO DEFINITIVO

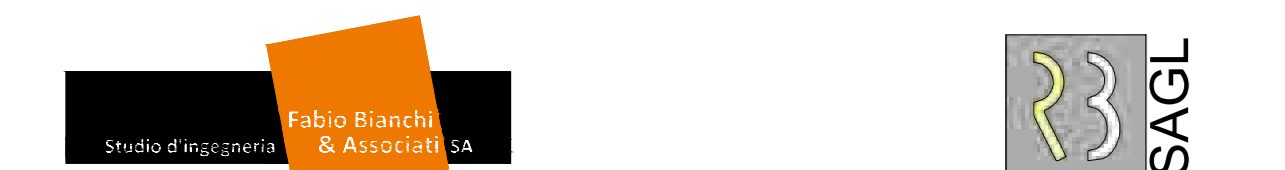
Planimetria situazione esistente 1:500

Piano no. : **700.8.PDE/ 003.2**

Data : 15.11.2024  
Dimensioni : 1'680x300  
Scala: 1:500

Modifiche :  
A : B : C :

Allestito : POF  
Controllato : MR  
Approvato : FB



+41 (0)91 682 37 28 info@bianchi-ing.ch  
Via Sottobosco 26, Balerna  
+41 (0)91 994 26 00 info@bacciarini-ing.ch  
Viale Stazione 7, Maroggia

Studi d'ingegneria associati Ing. Civ. Dipl. ETH/SIA/SV/OTIA

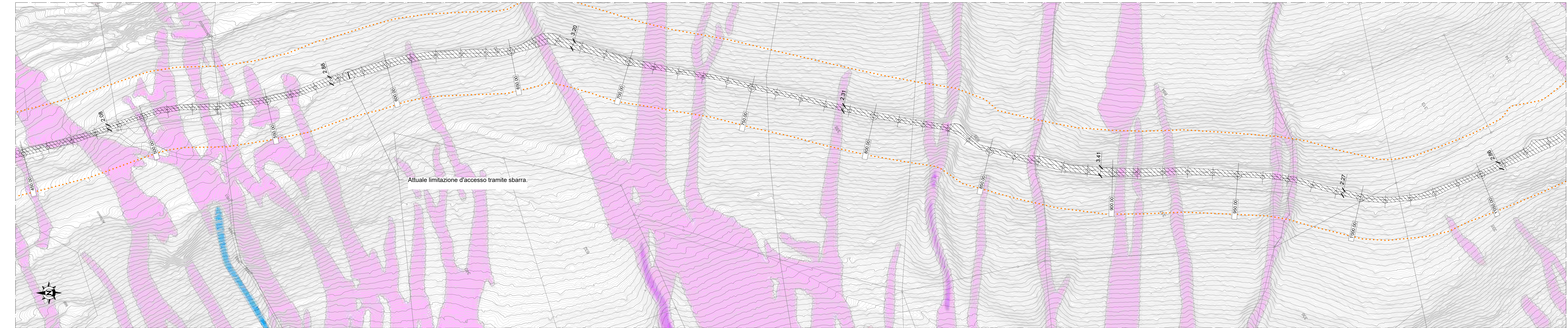
#### LEGENDA

- Pavimentazione miscela bituminosa
- Sterrato
- Asse della strada
- Ruscellamento superficiale  
( $0 < h \leq 0.1$  livello dell'acqua [m]) - www.geo.admin.ch
- Muri controriva esistenti ai lati della strada
- Muri sottoscarpa esistenti ai lati della strada
- Canaletta trasversale
- Manufatto in cemento
- Edifici rurali
- Idrante
- Area intervento

N:\Dat\Ufficio\PROGETTI\700\_Vari per RB\700.8\_Bissone Strada forestale Pugna-Serbatoio\07 - Disegni\02 - PDE Progetto definitivo\700.8.PDE\_003.dwg

MODIFICHE:			
ID	Data	Elab.	Modifiche
A			
B			
C			

PLANIMETRIA - 1:500



# COMUNE DI BISSONE



Arognò zona S. Vitale / Bissone zona Roncaglia

## Strada forestale San Vitale/ Serbatoio Roncaglia

### PROGETTO DEFINITIVO

Planimetria situazione esistente 1:500

Piano no. : **700.8.PDE/ 003.3**

Data : 15.11.2024  
Dimensioni : 1'680x300  
Scala: 1:500

Modifiche :  
A : B : C :

Allestito : POF  
Controllato : MR  
Approvato : FB

**Fabio Bianchi & Associati SA**  
Studio di ingegneria  
+41 (0)91 682 37 28  
Via Sottobisio 26, Balerna  
info@bianchi-ing.ch  
Via ai Rosci 17, Besazio

**SAGL**  
+41 (0)91 994 26 00  
Viale Stazione 7, Maroggia  
info@bacciarini-ing.ch

Studi d'ingegneria associati Ing. Civ. Dipl. ETH/SIA/SV/OTIA

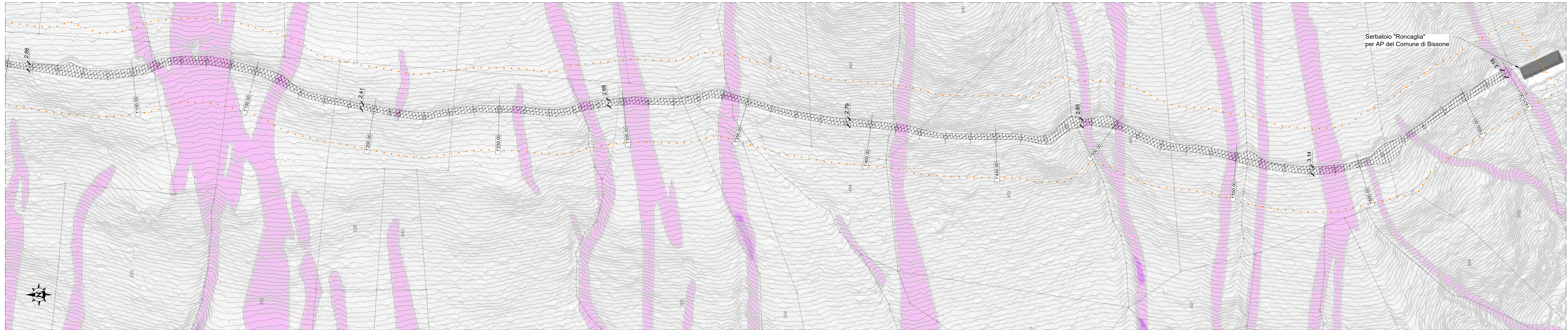
#### LEGENDA

- Pavimentazione miscela bituminosa
- Sterrato
- Asse della strada
- Ruscigliamento superficiale (0<h≤0.1 livello dell'acqua [m]) - www.geo.admin.ch
- Muri controriva esistenti ai lati della strada
- Muri sottoscarpa esistenti ai lati della strada
- Canaletta trasversale
- Manufatto in cemento
- Edifici rurali
- Idrante
- Area intervento

N:\Dati\Ufficio\PROGETTI\700\_Vari per RB\700.8\_Bissone Strada forestale Pugna - Serbatoio\07 - PDE Progetto definitivo\700.8.PDE\_003.dwg

MODIFICHE:			
ID	Data	Elab.	Modifiche
A			
B			
C			

#### PLANIMETRIA - 1:500



Serbatoio "Roncaglia"  
per AP del Comune di Bissone