

# COMUNE DI BISSONE



Ova Drizza - Mappali vari

Analisi del bacino e valutazione degli interventi risolutivi

## PROGETTO DEFINITIVO

ZONA 1 (da Comune di Arogno a PR. 25.00)  
Planimetria di progetto - 1:500 / Sezioni e dettagli tipo - 1:50

Piano no. : **B033.PDE/ 003**

Data : 19.12.2025      Dimensioni : 1'050 x 600  
Scala: 1:500 / 50

Modifiche :  
A :                      B :                      C :

Allestito : POF                      Controllato : GAC                      Approvato : BIF

Studio d'ingegneria Fabio Bianchi & Associati SA  
+41 (0)91 682 37 28      info@bianchi-ing.ch  
Via Sottobio 26, Balerna      Via ai Rôsc 17, Besazio

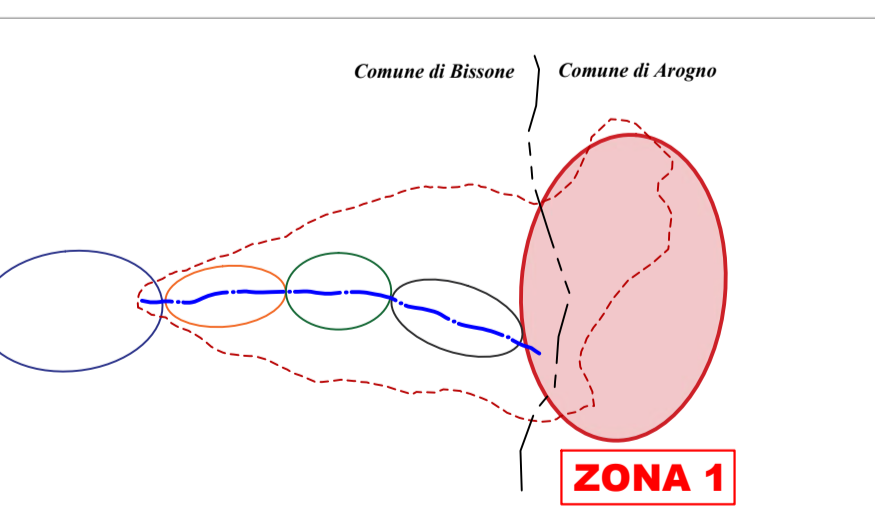
SAGL  
+41 (0)91 994 26 00      info@baocchini-ing.ch  
Viale Stazione 7, Maroggia

Studi d'ingegneria associati Ing. Civ. Dipl. ETHS/IAS/VIOTIA

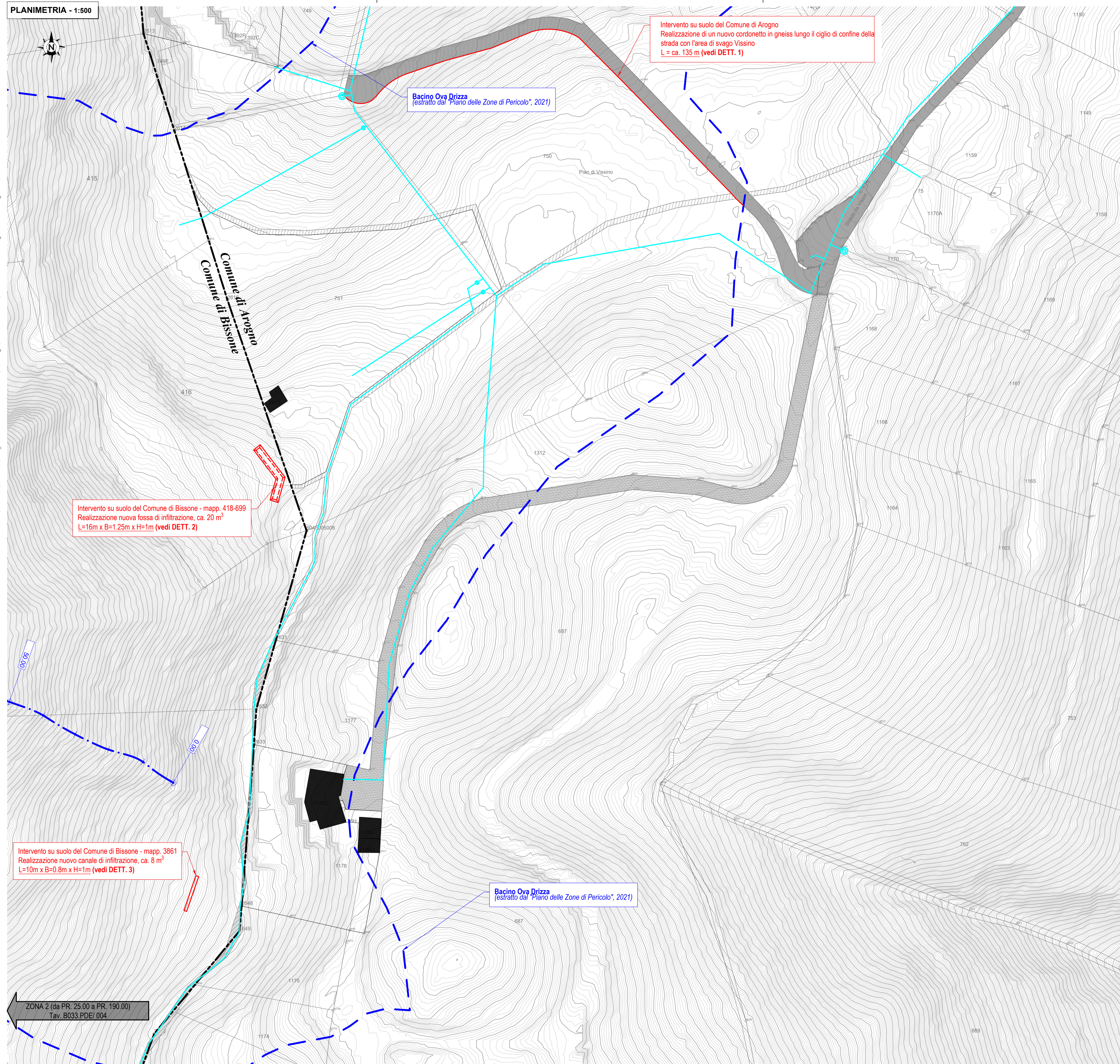
### LEGENDA

- Asse Ova Drizza
- Confine comunale
- Bacino Ova Drizza (estratto dal "Piano delle Zone Pericolo", 2021)
- Mappali ed edifici interessati dagli interventi
- Strada comunale asfaltata
- Strada sterrata
- Progetto
- AP esistente

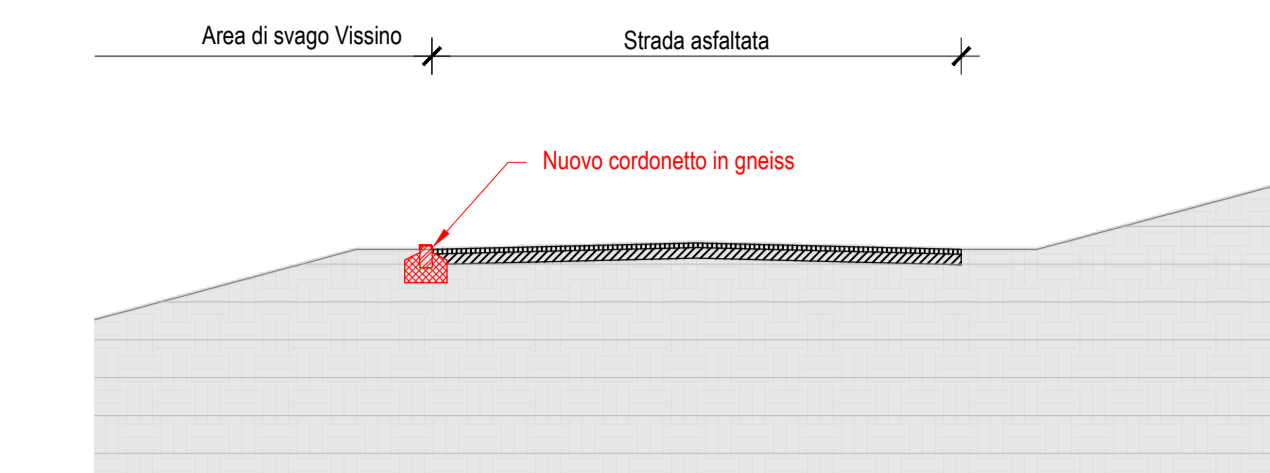
### SCHEMA ORIENTATIVO



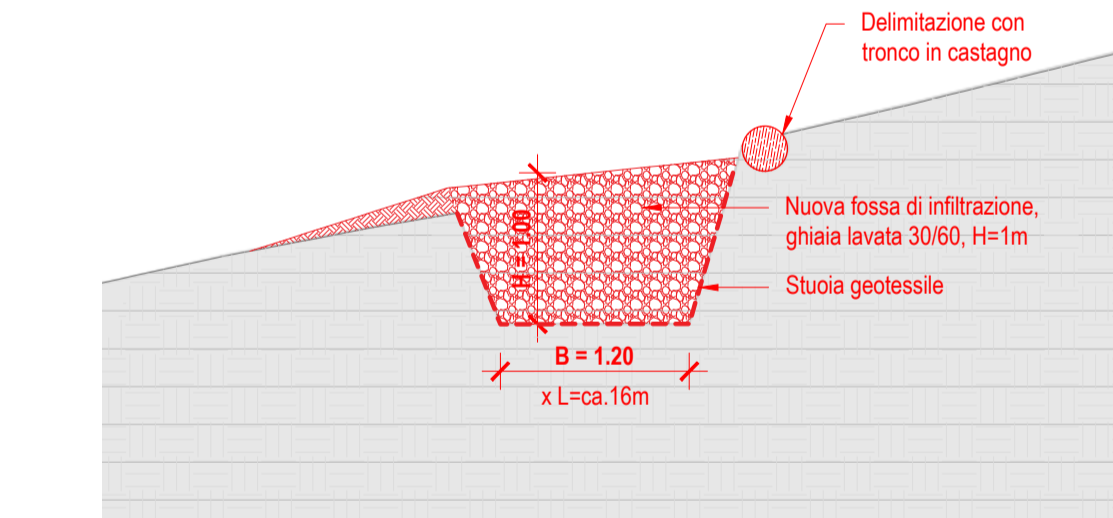
MODIFICHE:			
ID	Data	Elab.	Modifiche
A			
B			
C			



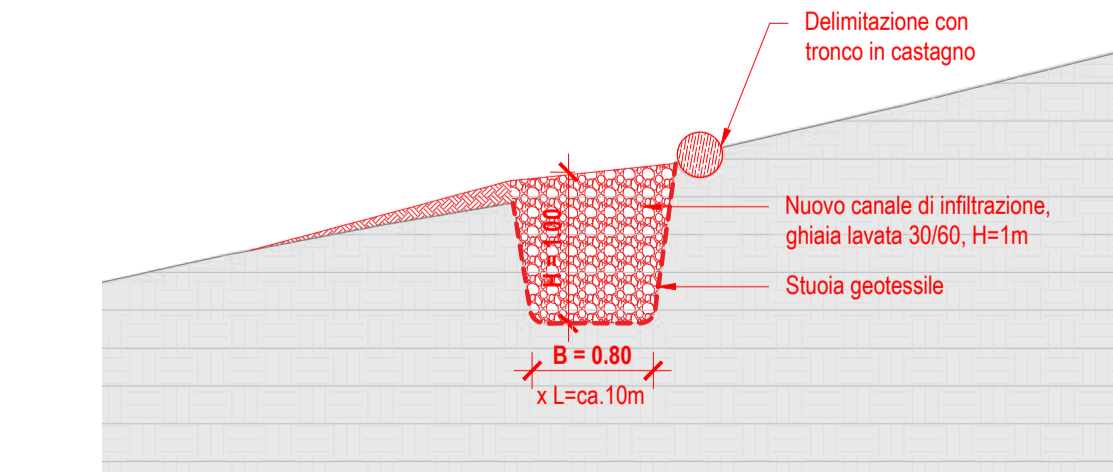
**DETT. 1 - 1:50**  
Nuovo cordonetto in gneiss, lungh. ca. 135 m



**DETT. 2 - 1:50**  
Nuova fossa di infiltrazione (ca. 20 m<sup>3</sup>), H = 1 m



**DETT. 3 - 1:50**  
Nuovo canale di infiltrazione (ca. 8 m<sup>3</sup>), H = 1 m



# COMUNE DI BISSONE



Ova Drizza - Mappali vari

## Analisi del bacino e valutazione degli interventi risolutivi

### PROGETTO DEFINITIVO

ZONA 2 (da PR. 25.00 a PR. 190.00)  
Planimetria di progetto - 1:500 / Sezioni e dettagli tipo - 1:50

Piano no. : **B033.PDE/ 004**

Data : 19.12.2025  
Dimensioni : 1'260 x 300  
Scala: 1:500 / 50

Modifiche :  
A : B : C :

Allestito : POF  
Controllato : GAC  
Approvato : BIF

**FABIO BIANCHI & ASSOCIATI SA**  
Studio d'ingegneria  
+41 (0)91 682 37 28  
Via Sottobisio 26, Balerna  
info@bianchi-ing.ch  
Via al Rôsc 17, Besazio

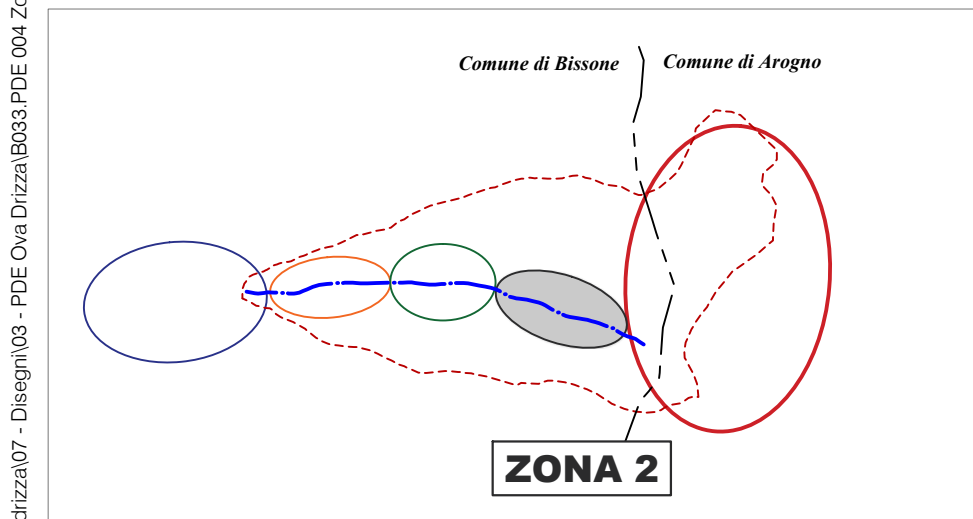
**SAGL**  
+41 (0)91 994 26 00  
Viale Stazione 7, Maroggia  
info@bacciarini-ing.ch

Studi d'ingegneria associati Ing. Civ. Dipl. ETH/SIA/SVI/OTIA

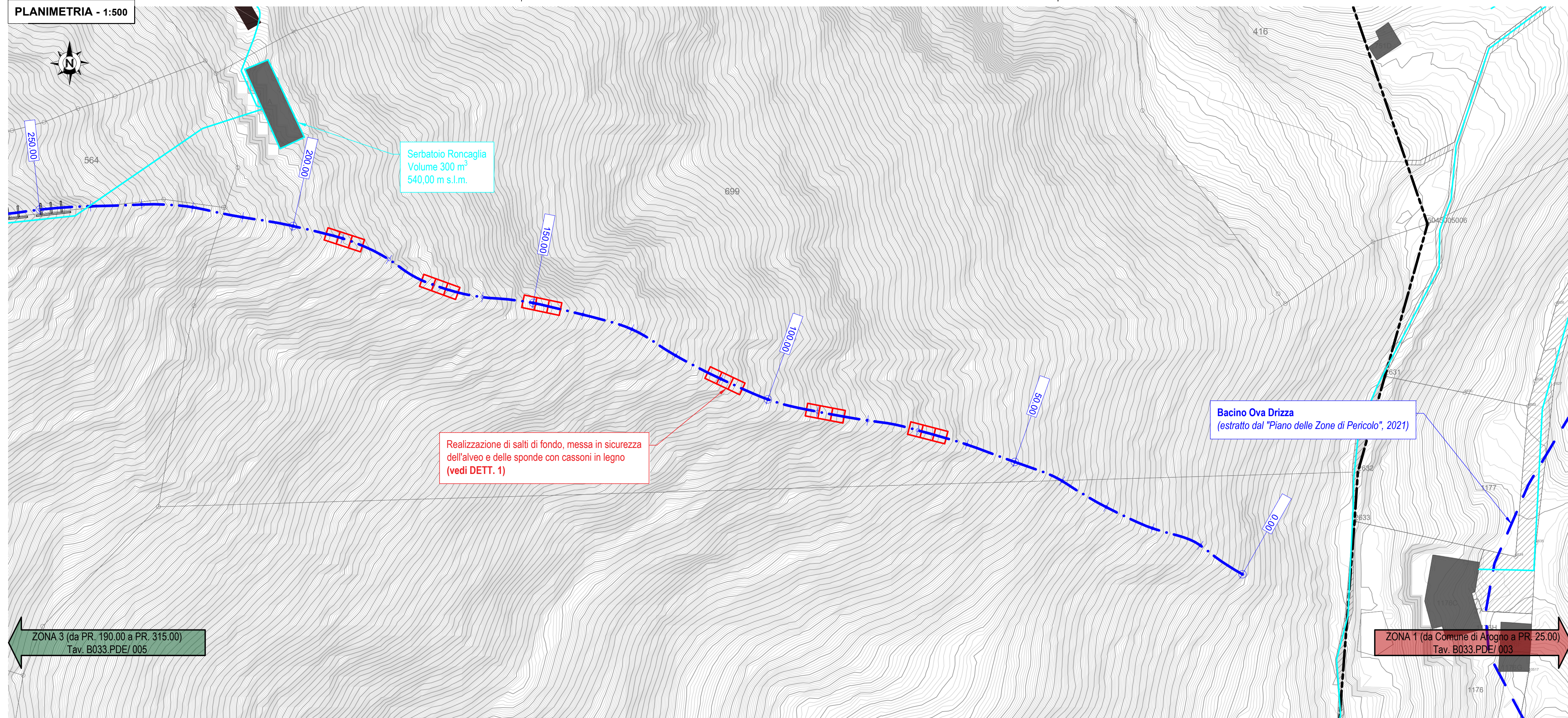
### LEGENDA

- Asse Ova Drizza
- Bacino Ova Drizza (estratto dal "Piano delle Zone Pericolo, 2021")
- Mappali ed edifici interessati dagli interventi
- Progetto
- AP esistente

### SCHEMA ORIENTATIVO

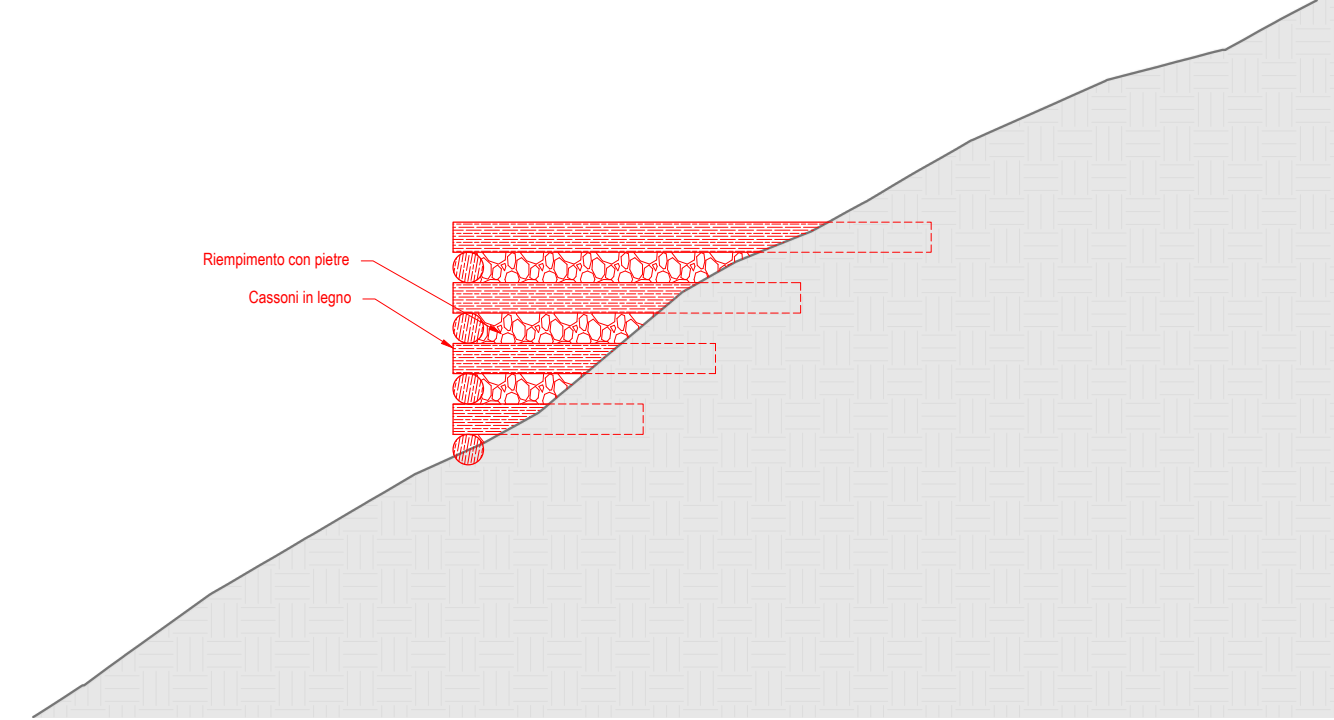


MODIFICHE:			
ID	Data	Elab.	Modifiche
A			
B			
C			

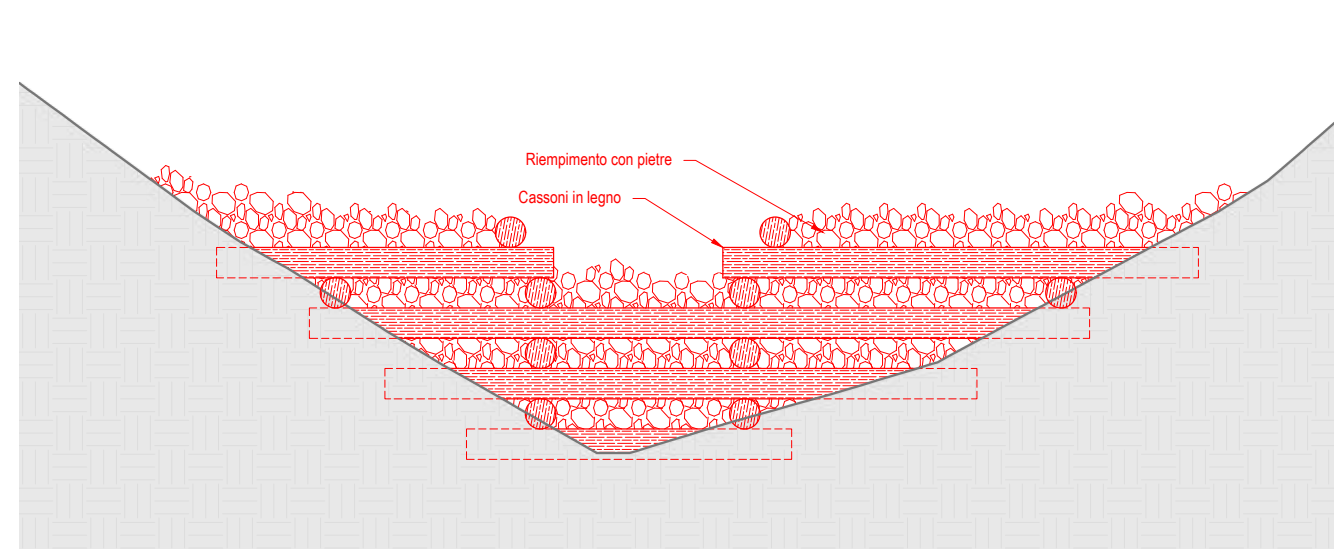


### DETT. 1 - 1:50

Nuovo cassone in legno, vista laterale



Nuovo cassone in legno, vista frontale





Ova Drizza - Mappali vari

Analisi del bacino e valutazione degli interventi risolutivi

## PROGETTO DEFINITIVO

ZONA 3 (da PR. 190.00a PR. 315.00)  
Planimetria di progetto - 1:500 / Sezioni e dettagli tipo - 1:100/50

Piano no. : **B033.PDE/ 005**

Data : 19.12.2025      Dimensioni : 840x 600  
Scala: 1:500

Modifiche :

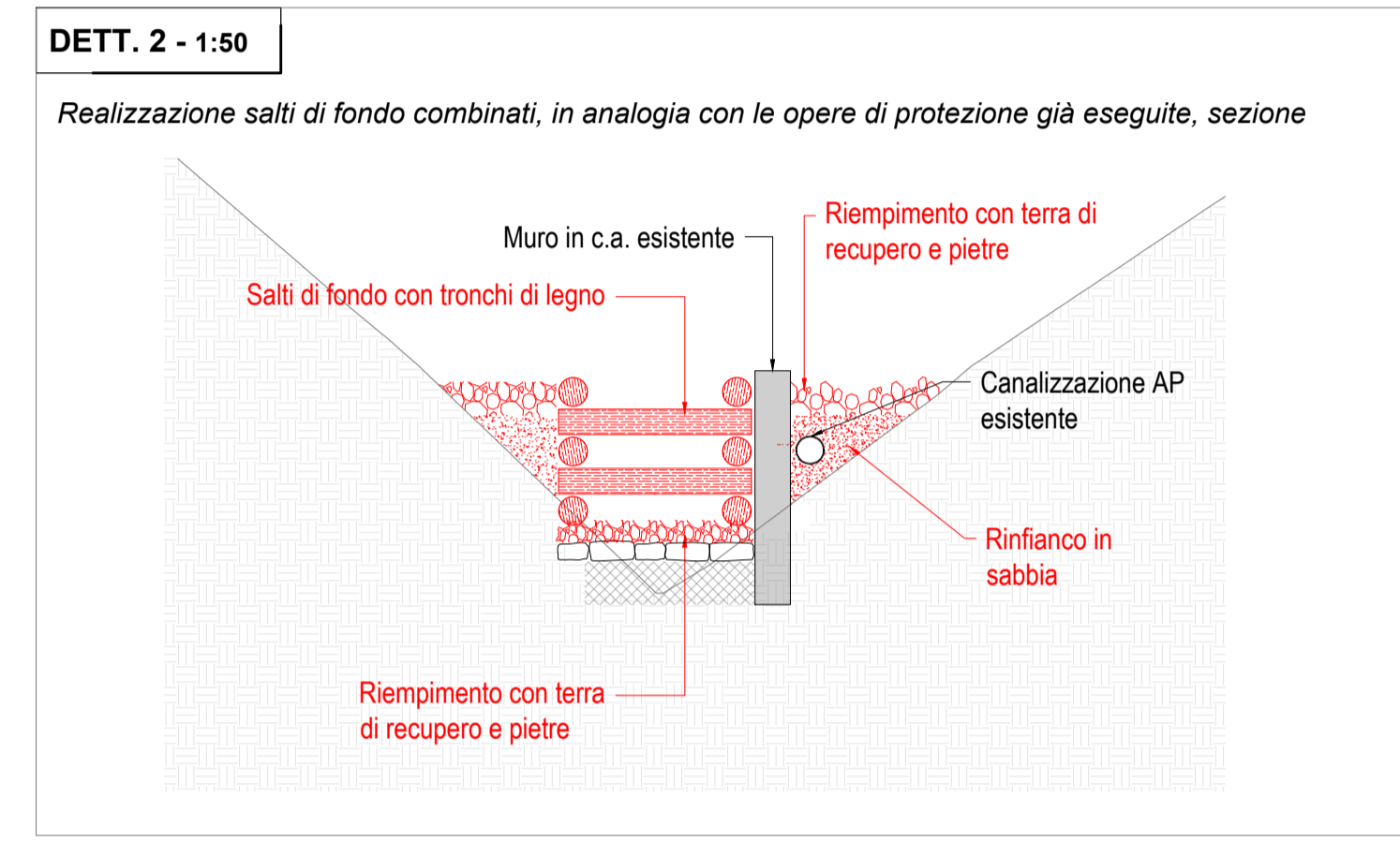
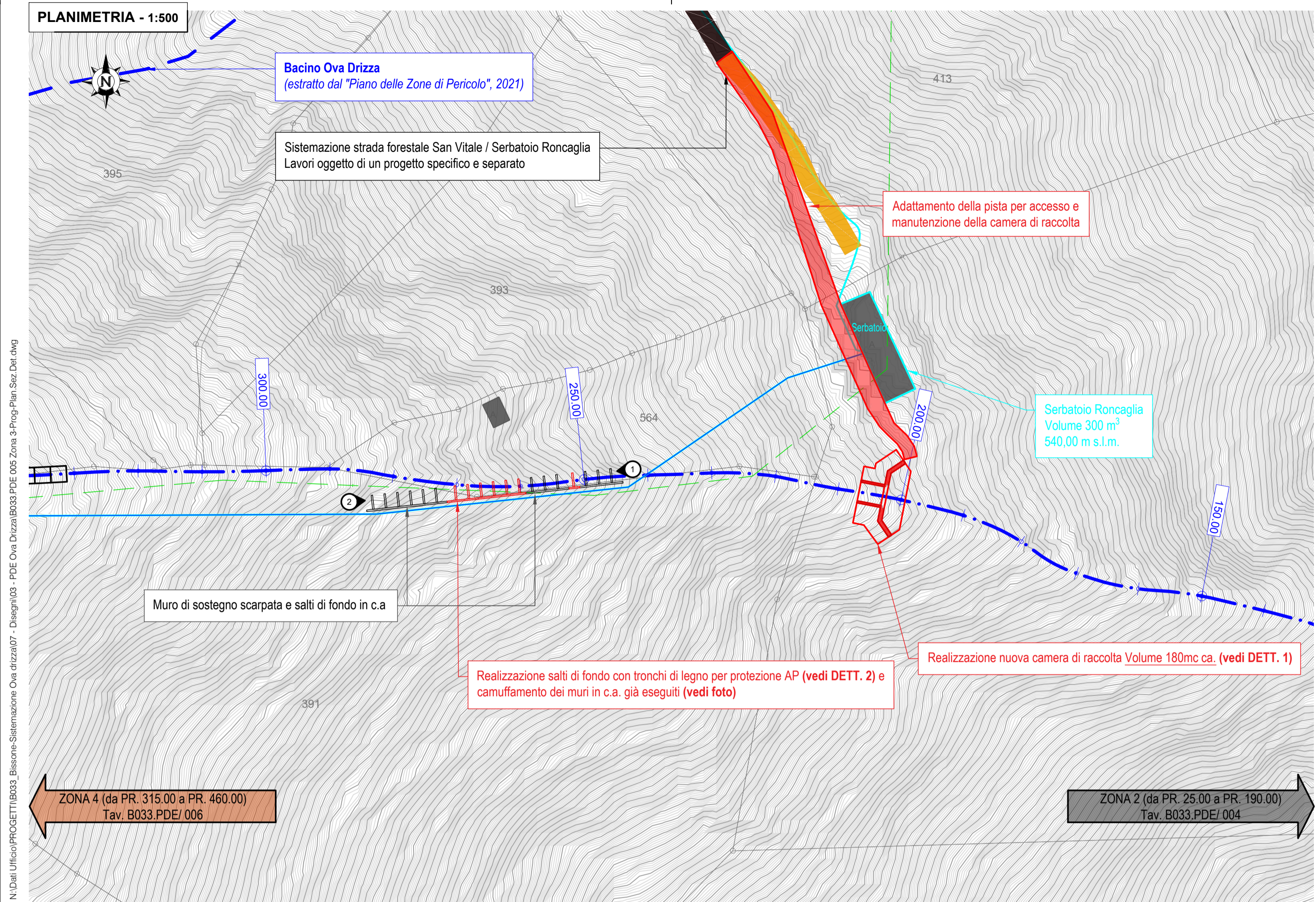
A :                      B :                      C :

Allestito : MIC      Controllato : GAC      Approvato : BIF

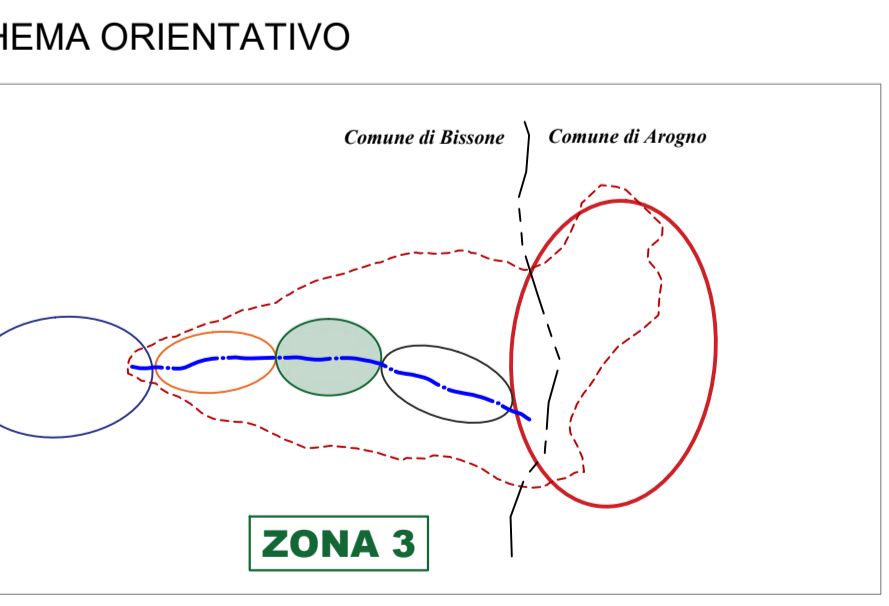
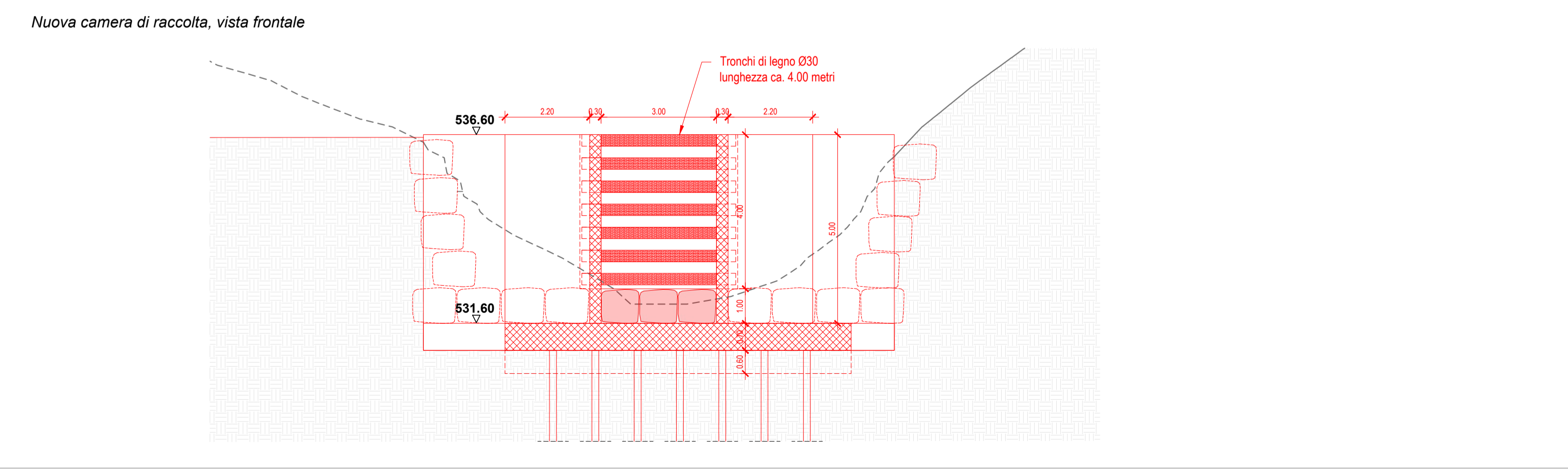
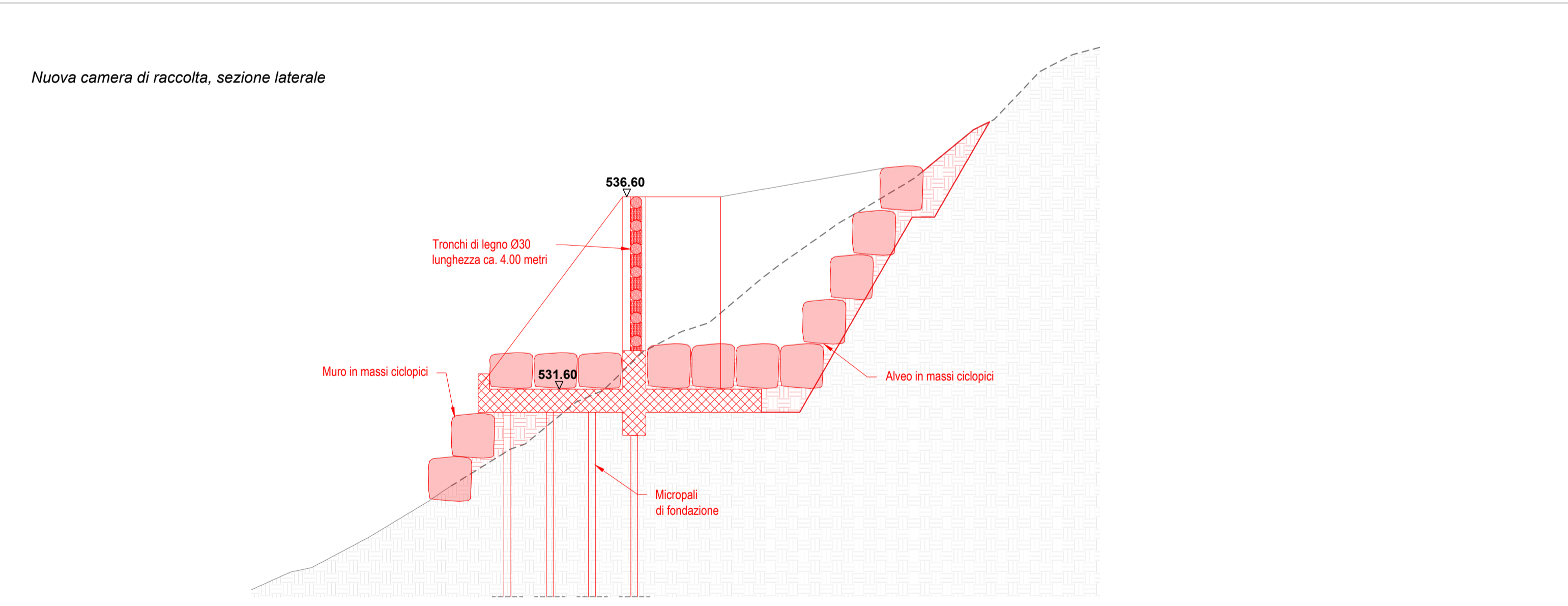
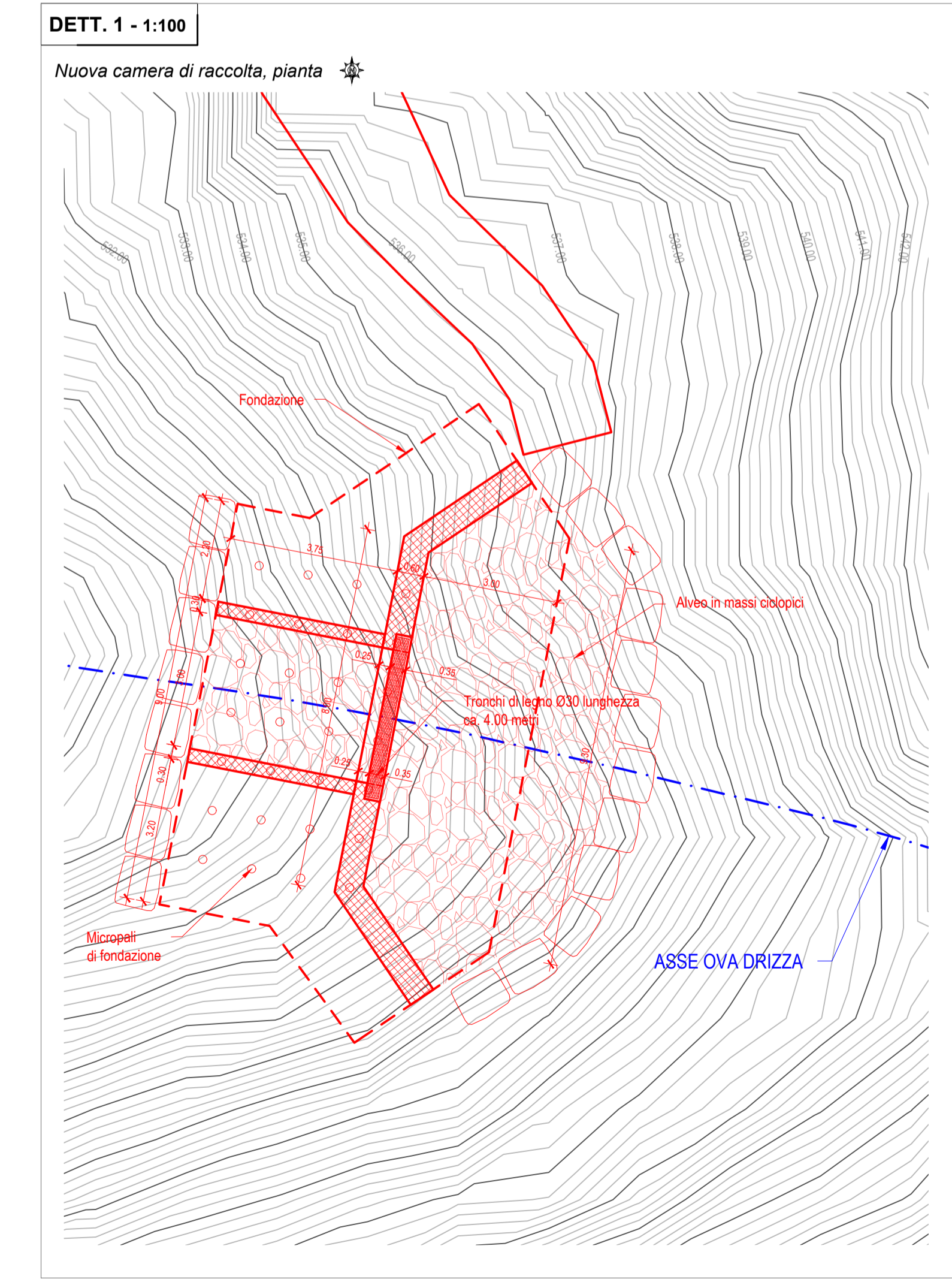
Studio d'ingegneria **Fabio Bianchi & Associati SA**  
+41 (0)91 682 37 38      info@bianchi-ing.ch  
Via Sottobisio 26, Balerna      Via ai Rôcs 17, Besazio

**SAGL**  
+41 (0)91 994 26 00      info@bacciarini-ing.ch  
Viale Stazione 7, Maroggia

Studi d'ingegneria associati Ing. Civ. Dipl. ETH/SIA/SVI/OTIA



- ### LEGENDA
- Asse Ova Drizza
  - - - Bacino Ova Drizza (estratto dal "Piano delle Zone Pericolo, 2021")
  - Mappali ed edifici interessati dagli interventi
  - Progetto
  - AP esistente



MODIFICHE:

ID	Data	Elab.	Modifiche
A			
B			
C			



### PROGETTO DEFINITIVO

ZONA 4 (da PR. 315.00 a PR. 460.00)  
Planimetria di progetto - 1:500

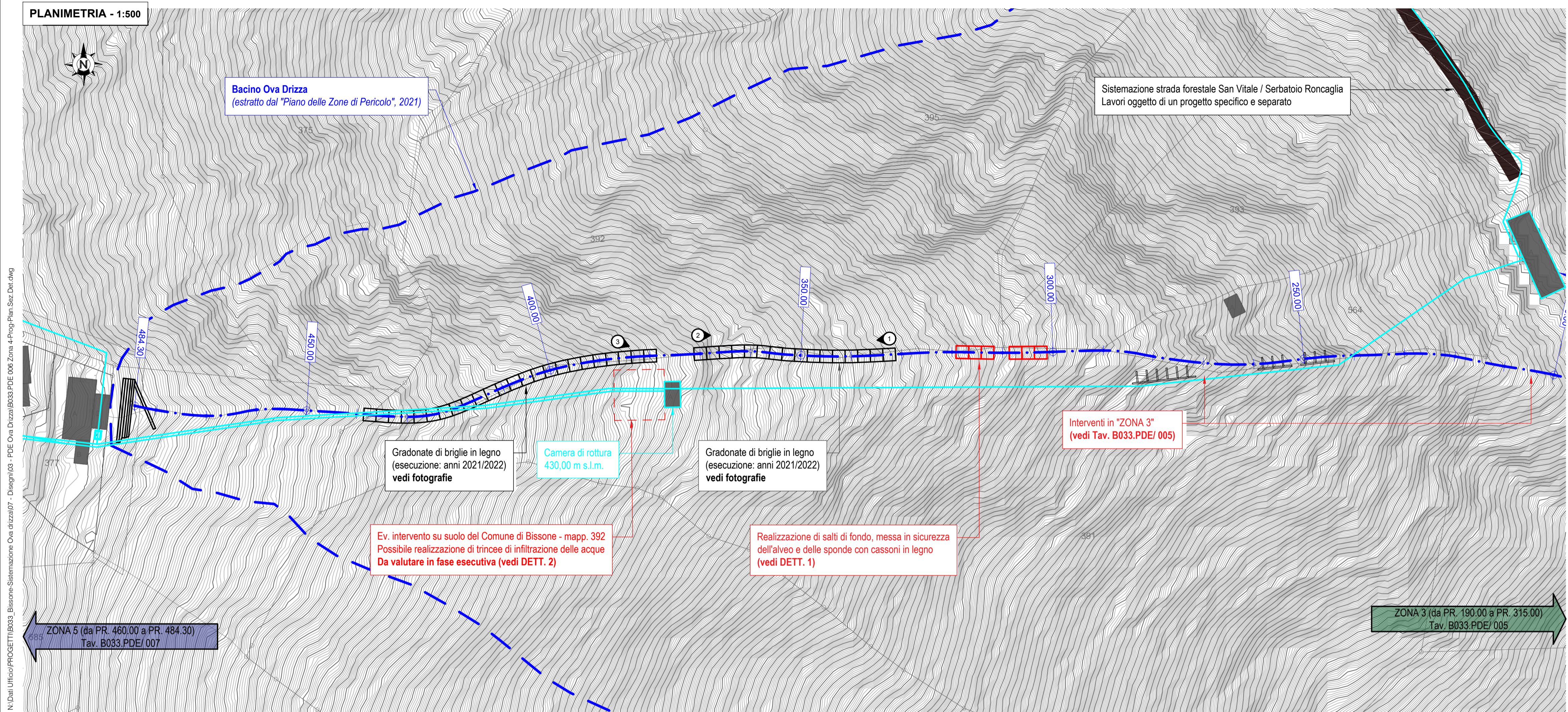
Piano no. :	<b>B033.PDE/ 006</b>		
Data :	19.12.2025	Dimensioni :	840 x 594
		Scala:	1:500
Modifiche :			
A :	B :	C :	
Allestito : POF	Controllato : GAC	Approvato : BIF	

Studio d'ingegneria  
Fabio Bianchi & Associati SA  
+41 (0)91 682 37 38 info@bianchi-ing.ch  
Via Sottobisio 26, Balerna Via ai Rôcs 17, Besazio

+41 (0)91 994 26 00 info@bacciarini-ing.ch  
Viale Stazione 7, Maroggia

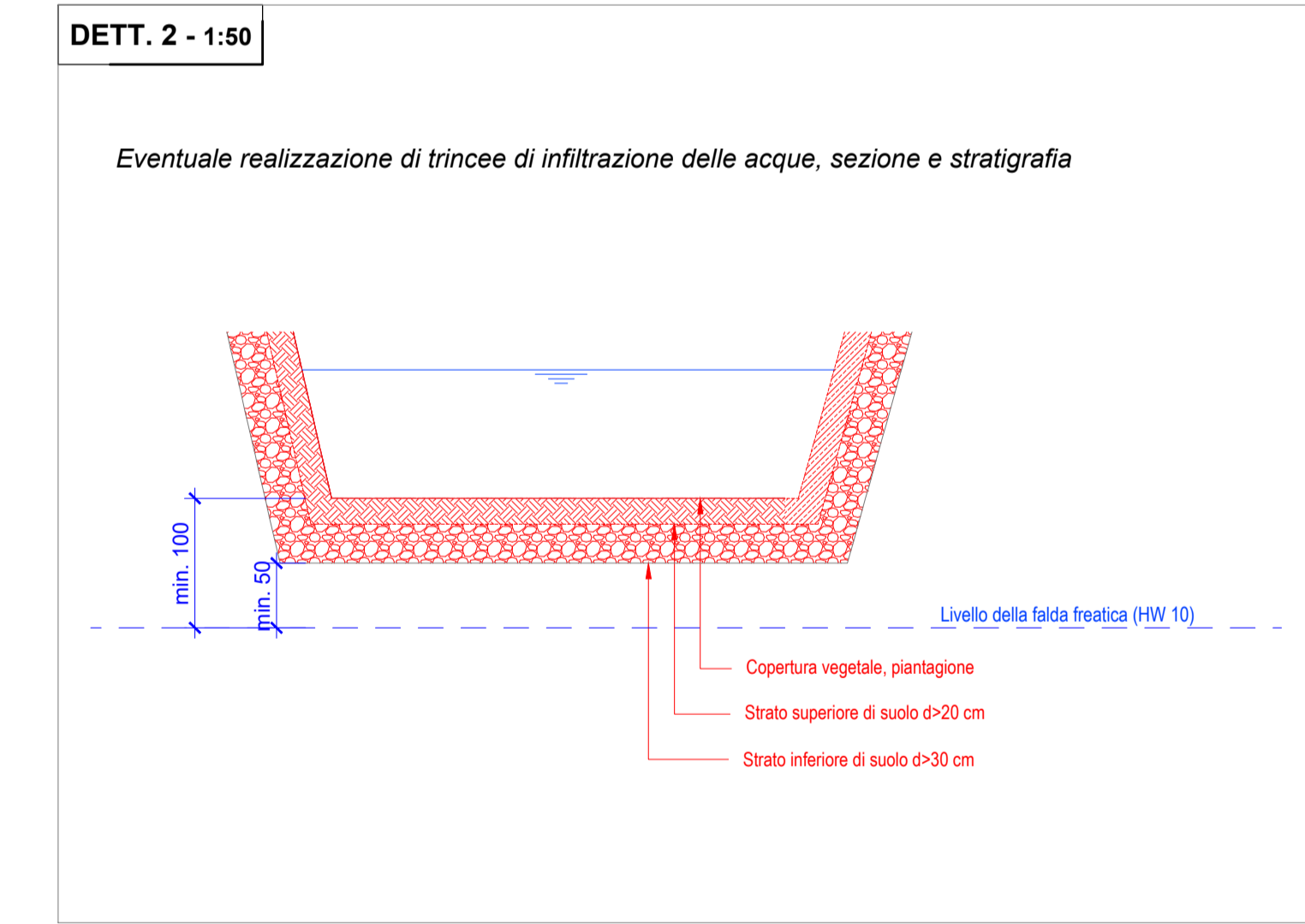
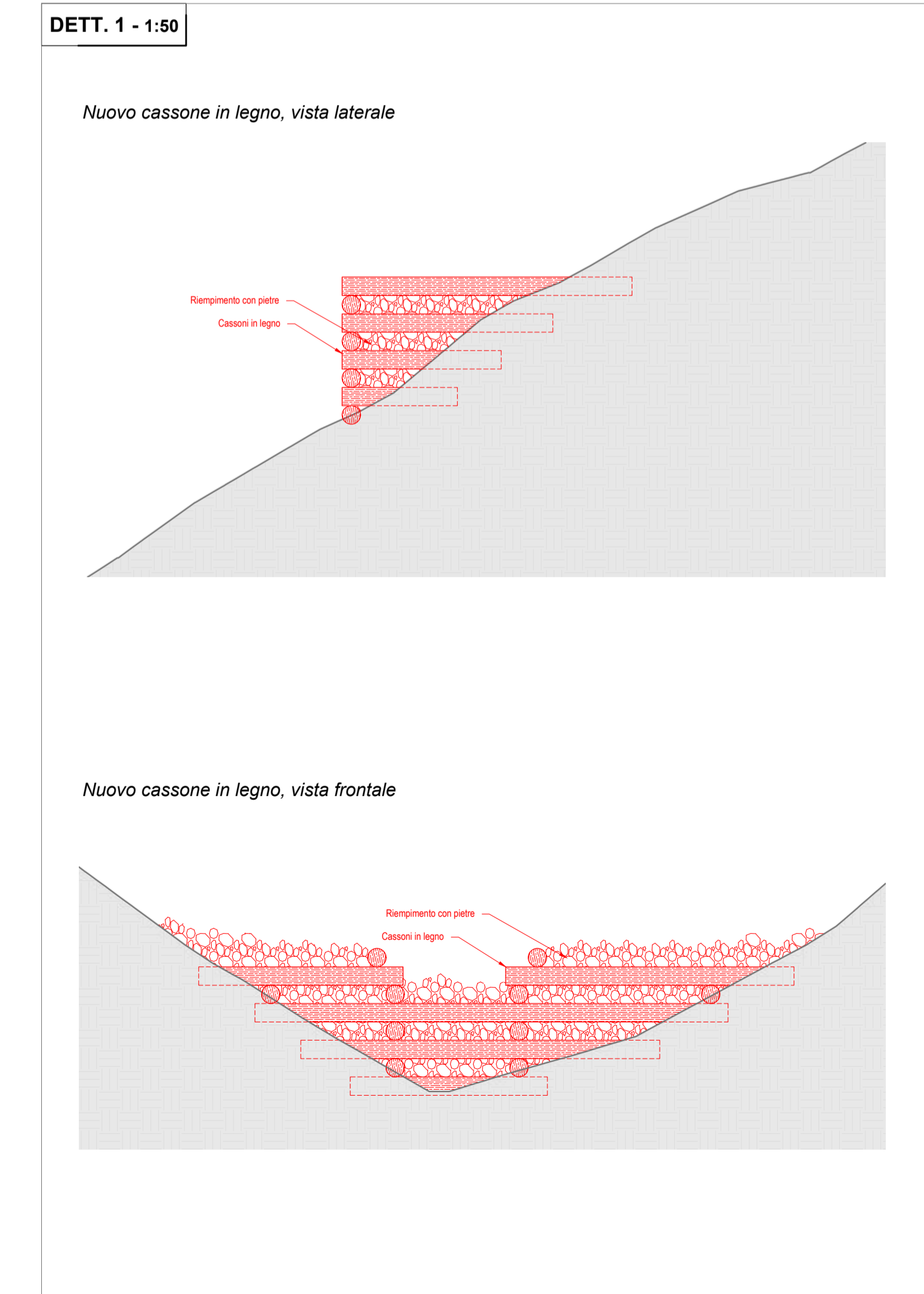
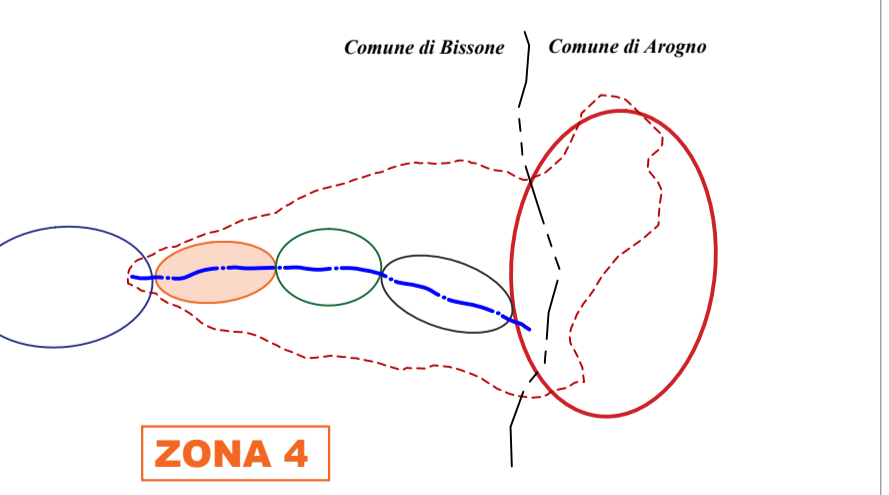
Studi d'ingegneria associati Ing. Civ. Dipl. ETH/SIA/SV/OTIA



### LEGENDA

- — — Asse Ova Drizza
- - - - - Bacino Ova Drizza (estratto dal "Piano delle Zone Pericolo, 2021")
- Mappali ed edifici interessati dagli interventi
- — — Progetto
- — — AP esistente

### SCHEMA ORIENTATIVO



### FOTOGRAFIE

Opera di protezione esistente: gradonate in briglie di legno (esecuzione: anni 2021/22).

Fotografia 1

Fotografia 2

Fotografia 3

Fotografia 4 (dall'alto, drone feb. 2023)

MODIFICHE:			
ID	Data	Elab.	Modifiche
A			
B			
C			

# COMUNE DI BISSONE



Ova Drizza - Mappali vari

Analisi del bacino e valutazione degli interventi risolutivi

## PROGETTO DEFINITIVO

ZONA 5 (da PR. 460.00 a PR. 484.30)  
Planimetria di progetto e dettagli - 1:500/100

Plano no.:	<b>B033.PDE/ 007</b>		
Data:	19.12.2025	Dimensioni:	1'050 x 600
		Scala:	1:500 / 100
Modifiche:			
A:	B:	C:	
Allestito:	GAC	Controllato:	BIF
		Approvato:	BIF

Studio d'ingegneria  
Fabio Bianchi & Associati SA  
+41 (0)91 682 37 38  
Via Sottobio 26, Balerna

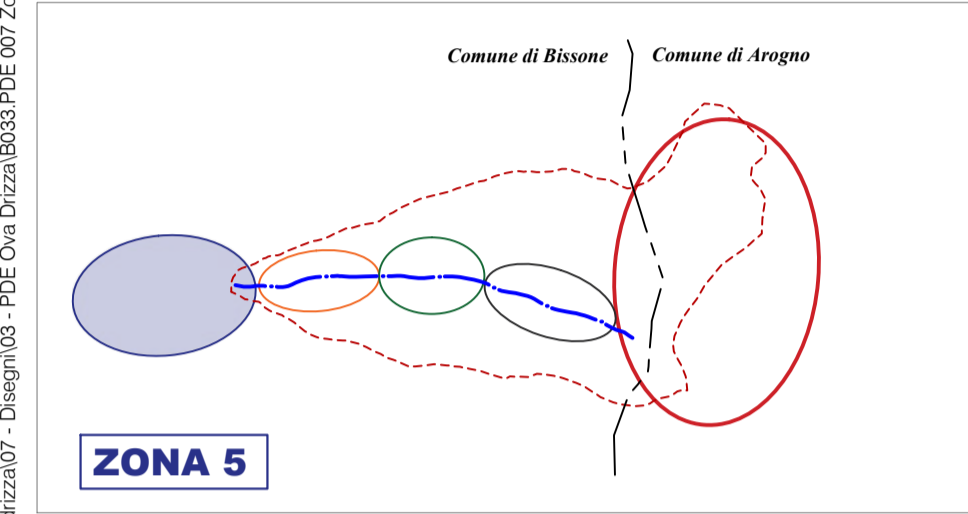
SAGL  
+41 (0)91 994 26 00  
Viale Stazione 7, Maroggia

Studi d'ingegneria associati Ing. Civ. Dipl. ETHS/IA/SVI/OTIA

### LEGENDA

- Asse Ova Drizza
- Bacino Ova Drizza (estratto dal "Piano delle Zone Pericolo, 2021")
- Bacino Ova Drizza (estratto dal "Piano delle Zone Pericolo, 2021")
- AP esistente
- Acque meteoriche esistenti
- Acque luride esistenti
- Progetto
- Nuova canalizzazione acque meteoriche

### SCHEMA ORIENTATIVO



MODIFICHE			
ID	Data	Elab.	Modifiche
A			
B			
C			

### FOTOGRAFIE

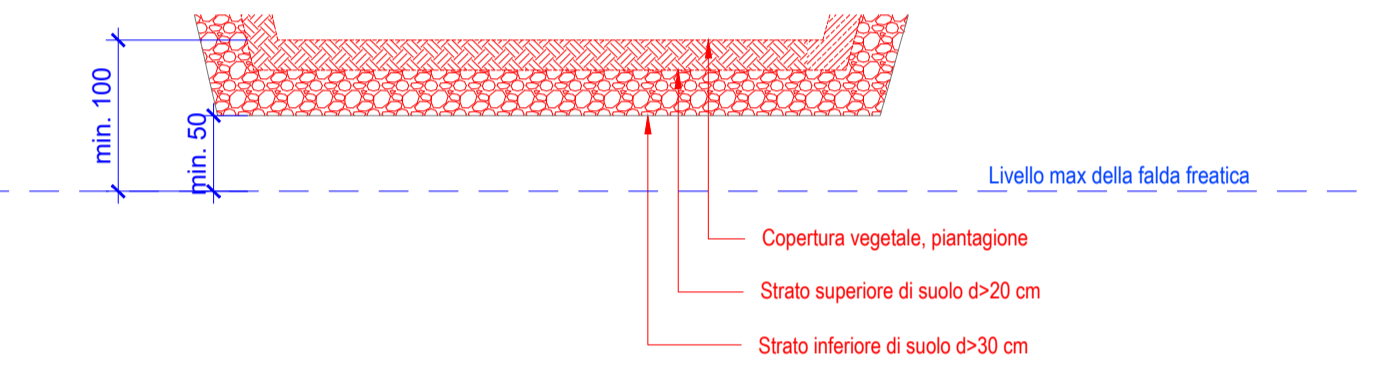
Opera di protezione esistente: muro di contenimento in terra armata (esecuzione: anno 2020; sopraelevazione: anni 2021/2022).

Fotografia 1

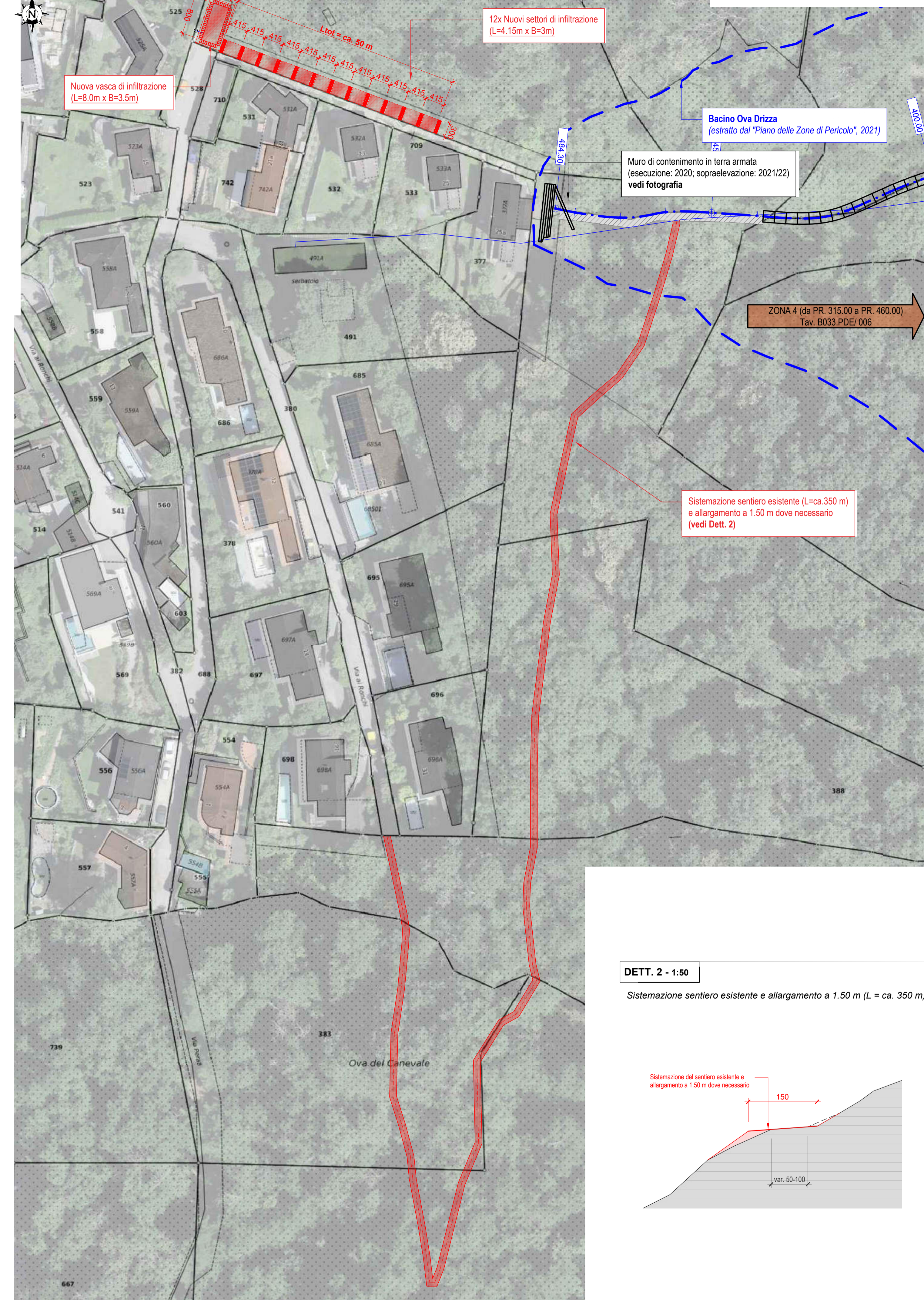


### DETT. 1 - 1:50

Nuova vasca e settori di infiltrazione, sezione e stratigrafia

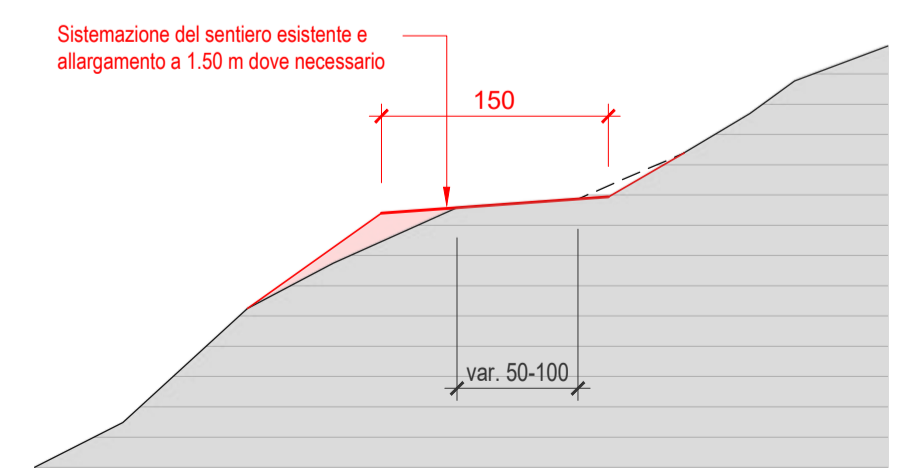


### PLANIMETRIA - 1:500

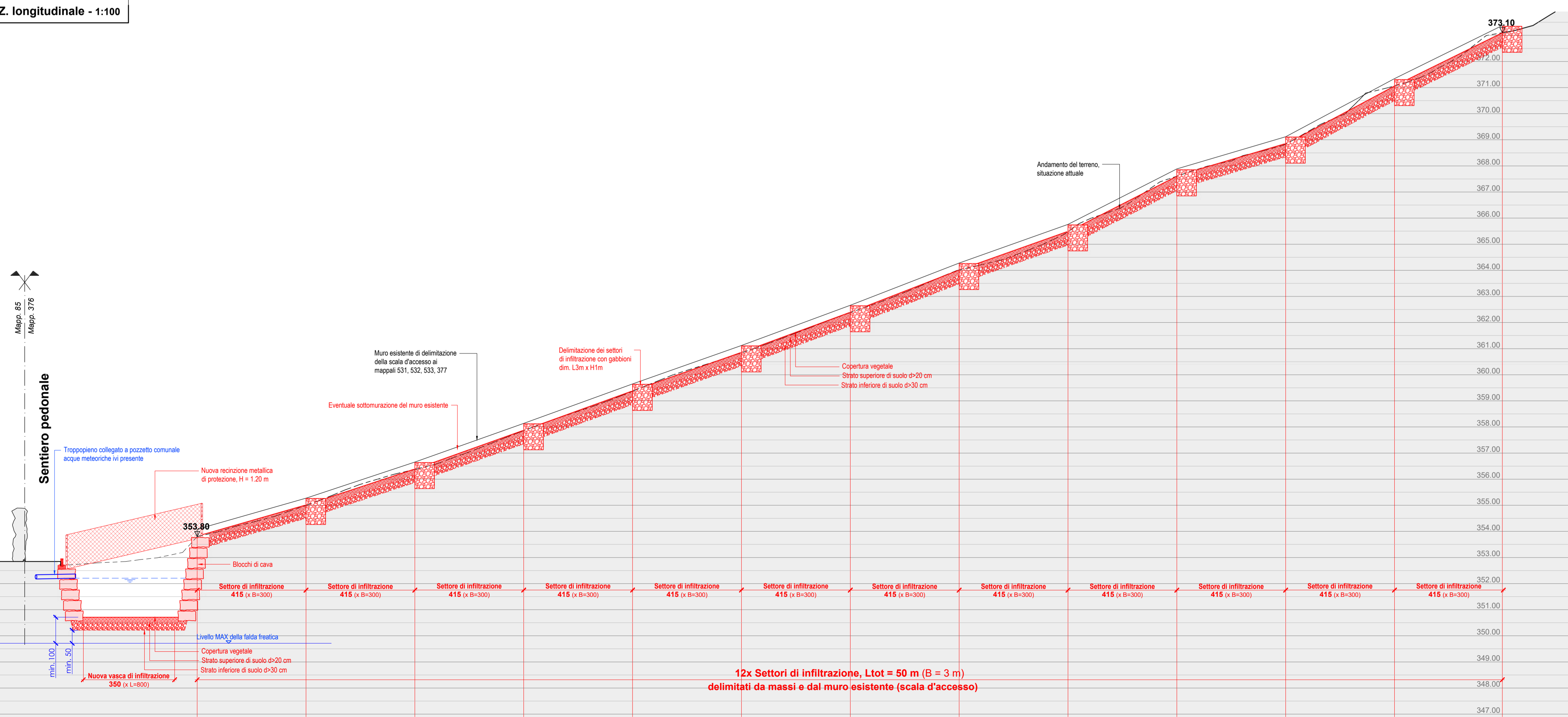


### DETT. 2 - 1:50

Sistemazione sentiero esistente e allargamento a 1.50 m (L = ca. 350 m)



### SEZ. longitudinale - 1:100





**PROGETTO DEFINITIVO**

Profilo longitudinale interventi - 1:1'000

Piano no. : **B033.PDE/ 008**

Data : 19.12.2025      Dimensioni : 630 x 600  
Scala: 1:1'000

Modifiche :  
A :                      B :                      C :

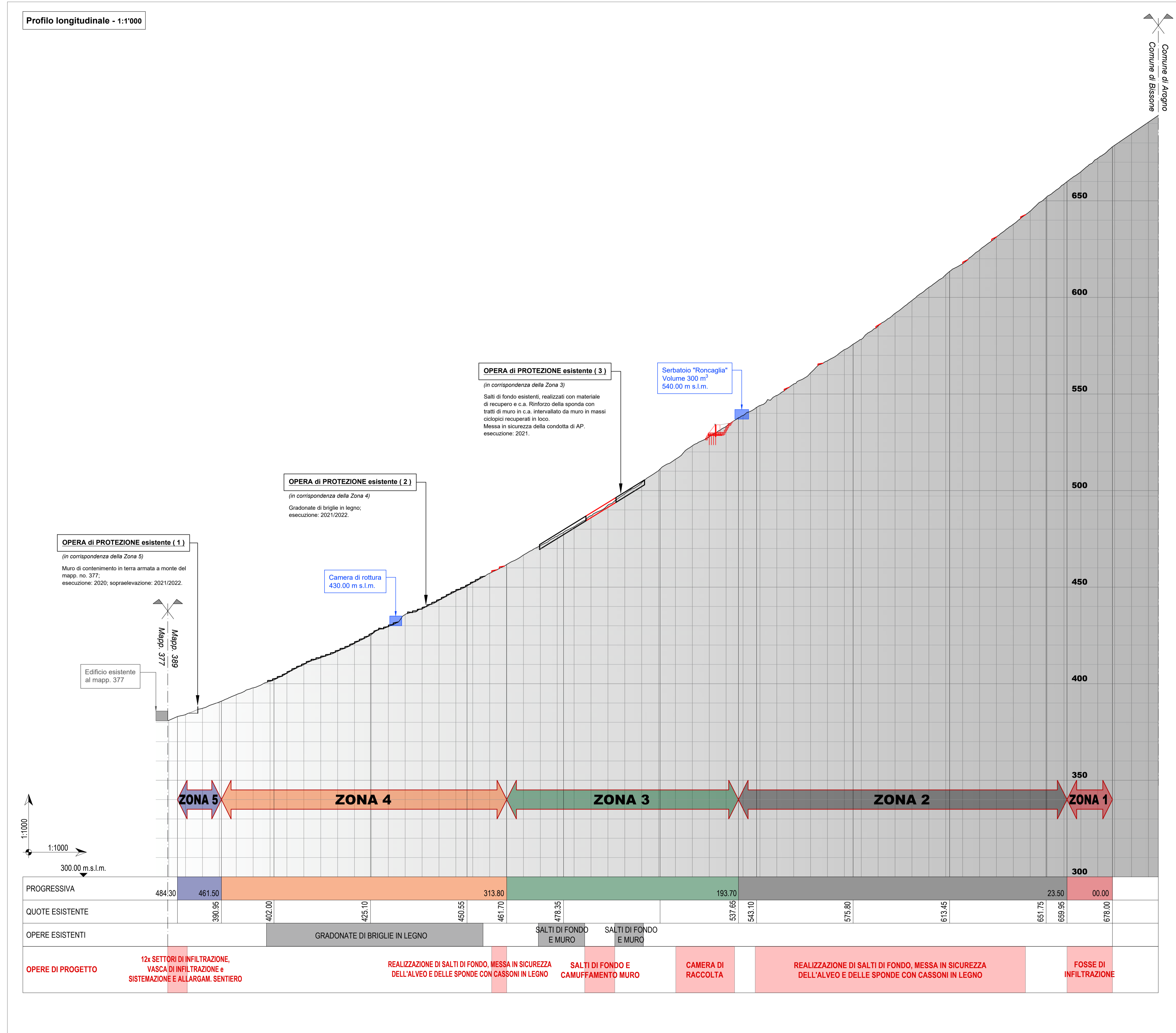
Allestito : GAC      Controllato : BIF      Approvato : BIF

Studio d'ingegneria  
Fabio Bianchi & Associati SA  
+41 (0)91 682 37 38    info@bianchi-ing.ch  
Via Sottobisio 26, Balerna    Via ai Rôsc 17, Besazio

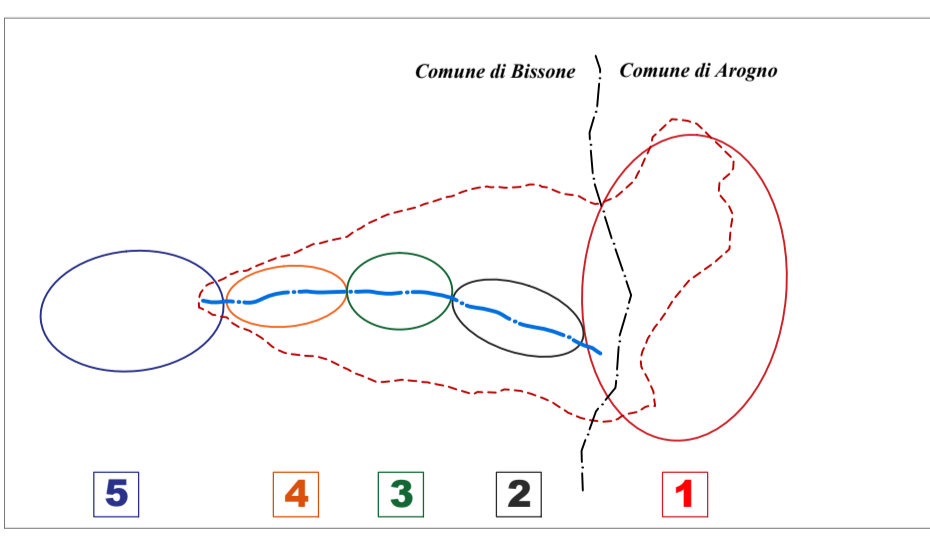
+41 (0)91 994 26 00    info@bacciarini-ing.ch  
Viale Stazione 7, Maroggia

Studi d'ingegneria associati Ing. Civ. Dipl. ETH/SIA/SVI/OTIA

N:\Dati\Uffici\PROGETTI\B033\_Bissone-Sistemazione Ova drizza\07 - Design\03 - PDE Ova Drizza\B033.PDE 008 Profilo longitudinale.dwg



SCHEMA ORIENTATIVO



MODIFICHE:			
ID	Data	Elab.	Modifiche
A			
B			
C			