

## CONTENUTO INCARTO

<b>Documento nr.</b>	<b>Descrizione</b>	
B033.PDE/ 001	Estratto carta nazionale	1:25'000
B033.PDE/ 002	Planimetria generale	1:2'000
B033.PDE/ 003a	ZONA 1 (da Comune di Arogno a PR 25.00): Progetto, planimetria, sezioni e dettagli	1:500 / 50
B033.PDE/ 004	ZONA 2 (da PR 25.00 a PR. 190.00): Progetto, planimetria, sezioni e dettagli	1:500 / 50
B033.PDE/ 005	ZONA 3 (da PR 190.00 a PR. 315.00): Progetto, planimetria, sezioni e dettagli	1:500 / 100 / 50
B033.PDE/ 006	ZONA 4 (da PR 315.00 a PR. 460.00): Progetto, planimetria, sezioni e dettagli	1:500 / 50
B033.PDE/ 007	ZONA 5 (da PR 460.00 a PR 484.30): Progetto, planimetria, sezioni e dettagli	1:500 / 50
B033.PDE/ 008	Profilo longitudinale	1:1'000
B033.PDE/ 009	Carte delle intensità post-intervento - alluvionamento	1:2'000
B033.PDE/ 010	Carte delle intensità post-intervento - colate detritiche	1:1'000
B033.PDE/ 011	Piano delle zone di pericolo post-intervento	1:2'000
B033.PDE/ 012	Rapporto fotografico	
B033.PDE/ 013a	Relazione tecnica	

# COMUNE DI BISSONE



Ova Drizza - Mappali vari

## Analisi del bacino e valutazione degli interventi risolutivi

### PROGETTO DEFINITIVO

Incarto no. : **B033.PDE**

Data : 19.12.2025

Modifiche :

A : 17.04.2026

B :

C :

Allestito : GAC

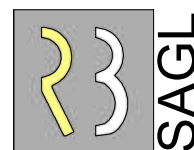
Controllato : BIF

Approvato : BIF



+41 (0)91 682 37 28  
Via Sottobisio 26, Balerna

info@bianchi-ing.ch  
Via ai Rósc 17, Besazio



+41 (0)91 994 26 00  
Viale Stazione 7, Maroggia

info@bacciarini-ing.ch

# COMUNE DI BISSONE



Località Ova Drizza - Mappali vari

## Analisi del bacino e valutazione degli interventi risolutivi

### PROGETTO DEFINITIVO

Estratto carta nazionale 1:25'000

Piano no. : **B033.PDE/ 001**

Data : 19.12.2025

Dimensioni : A3  
Scala: 1:25'000

Modifiche :

A : \_\_\_\_\_ B : \_\_\_\_\_ C : \_\_\_\_\_

Allestito : POF

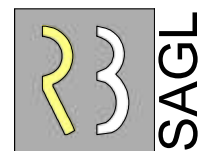
Controllato : GAC

Approvato : BIF



+41 (0)91 682 37 28  
Via Sottobisio 26, Balerna

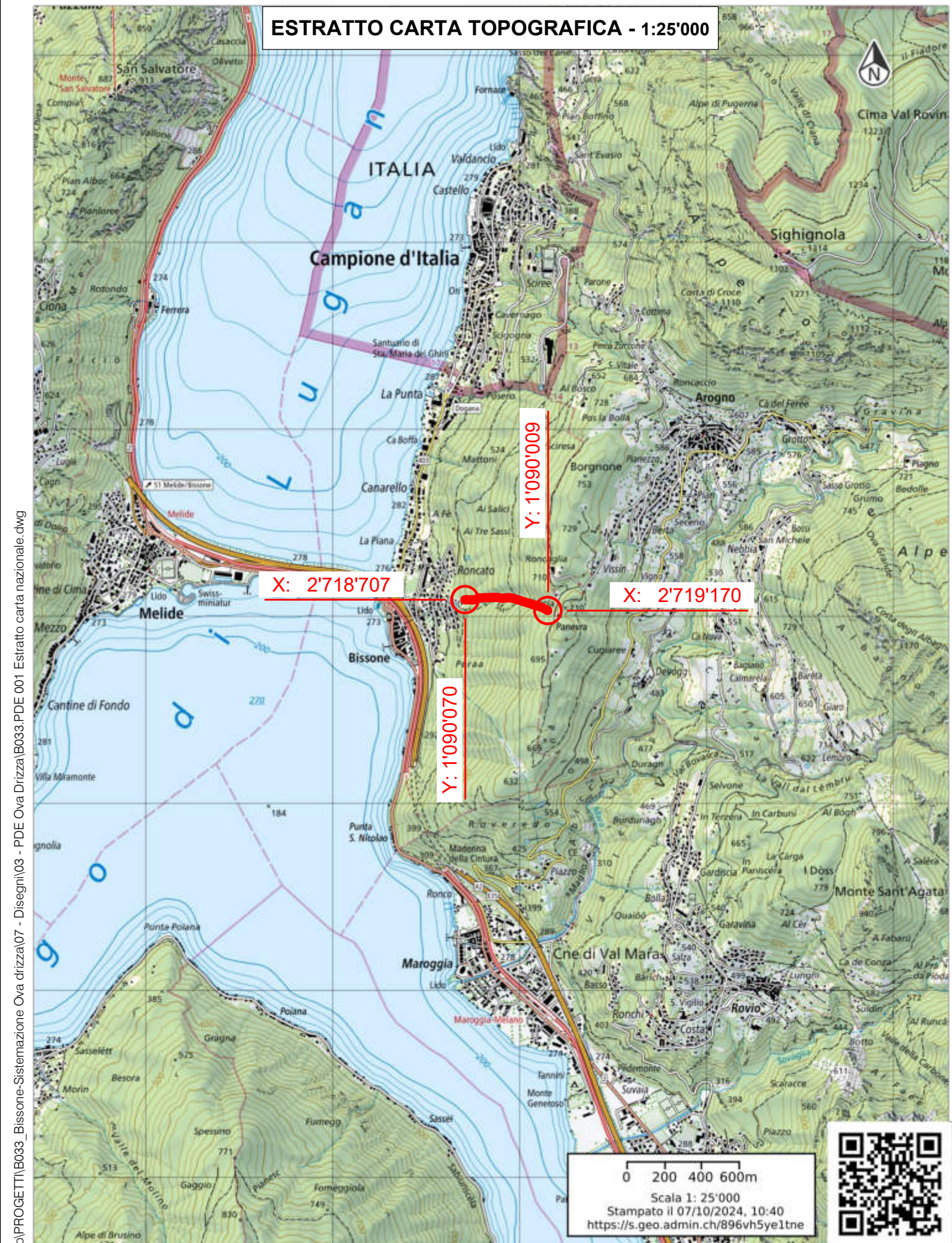
info@bianchi-ing.ch  
Via ai Rósc 17, Besazio



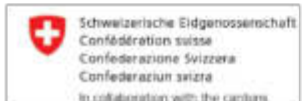
+41 (0)91 994 26 00 info@bacciarini-ing.ch  
Viale Stazione 7, Maroggia

Studi d'ingegneria associati Ing. Civ. Dipl. ETH/SIA/SVI/OTIA

ESTRATTO CARTA TOPOGRAFICA - 1:25'000



N:\Data\Ufficio\PROGETTI\B033\_Bissone-Sistemazione Ova drizza\07 - Disegni\03 - PDE Ova Drizza\B033.PDE 001 Estratto carta nazionale.dwg



www.geo.admin.ch è un portale d'accesso ad informazioni, dati e servizi geografici messi a disposizione dall'amministrazione federale. Nonostante si presti grande attenzione all'esattezza delle informazioni pubblicate su questo sito, le autorità federali declinano ogni responsabilità per la fedeltà, l'esattezza, l'attualità, l'affidabilità e la completezza di tali informazioni. Diritti d'autore: autorità della Confederazione Svizzera. <https://www.admin.ch/gov/it/pagina-iniziale/basi-legali.html>. Se sono rappresentati dati di terze parti, la loro disponibilità è garantita dal fornitore terzo. Si applicano inoltre le condizioni dei rispettivi detentori dei dati. © swisstopo



PROGETTO DEFINITIVO

Planimetria generale 1:2'000

Piano no. : **B033.PDE/ 002**

Data : 19.12.2025 Dimensioni : 840x891  
Scala: 1:2'000

Modifiche :  
A : B : C :

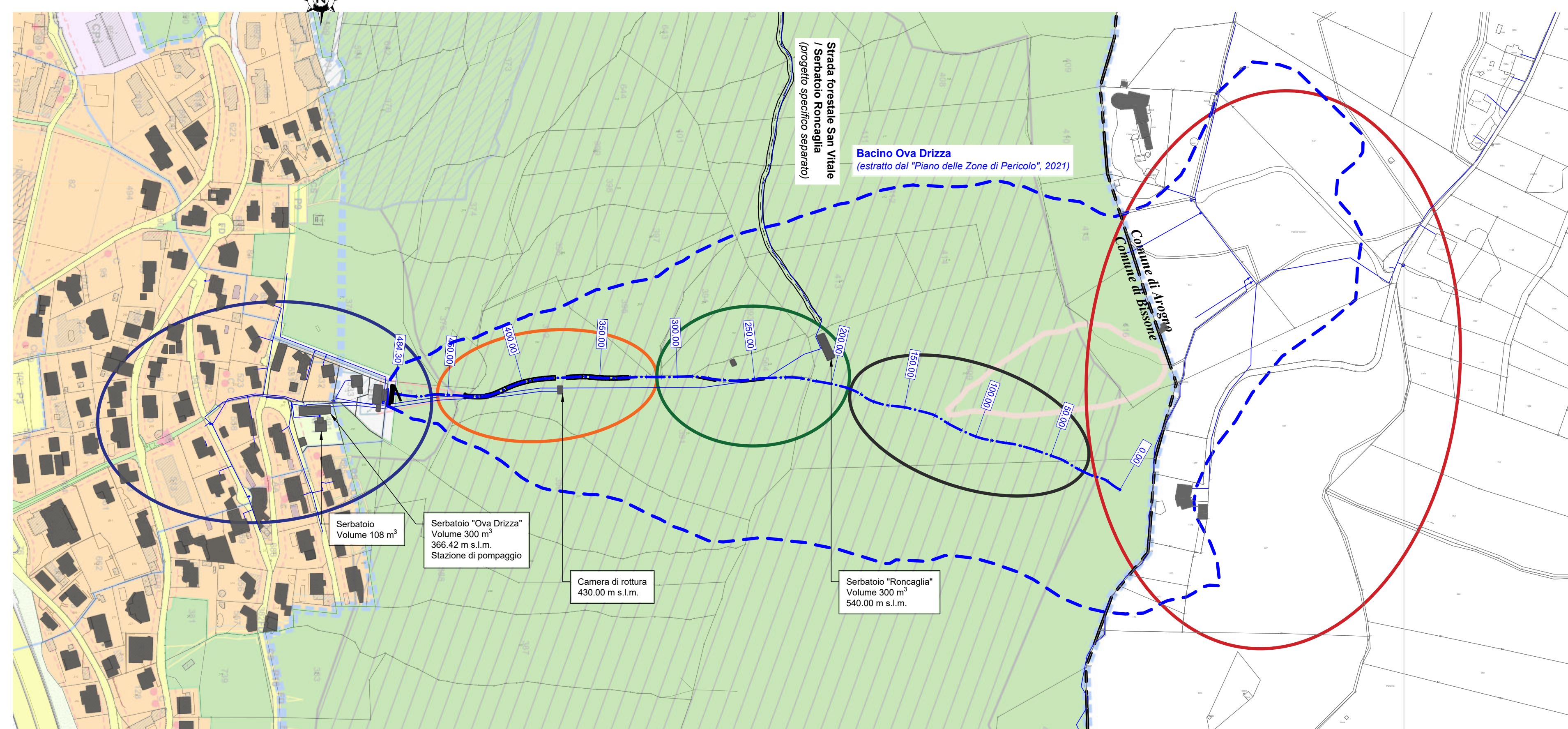
Allestito : POF/GAC Controllato : GAC Approvato : BIF

441 (0)91 682 37 28 info@bianchi-ing.ch  
Via Sottobio 26, Balerna Via al Rôc 17, Besazio

+41 (0)91 994 26 00 info@bacciarini-ing.ch  
Viale Stazione 7, Maroggia

Studi d'ingegneria associati Ing. Civ. Dipl. ETHSIA/SV/OTIA

PLANIMETRIA - 1:2'000 PIANO REGOLATORE - PIANO DELLE ZONE



<b>ZONA 5</b> (da PR. 460.00 a PR. 484.30) Tav. B033.PDE/ 007	<b>ZONA 4</b> (da PR. 315.00 a PR. 460.00) Tav. B033.PDE/ 006	<b>ZONA 3</b> (da PR. 190.00 a PR. 315.00) Tav. B033.PDE/ 005	<b>ZONA 2</b> (da PR. 25.00 a PR. 190.00) Tav. B033.PDE/ 004	<b>ZONA 1</b> (da Comune di Arogno a PR. 25.00) Tav. B033.PDE/ 003
---	---	---	--	--

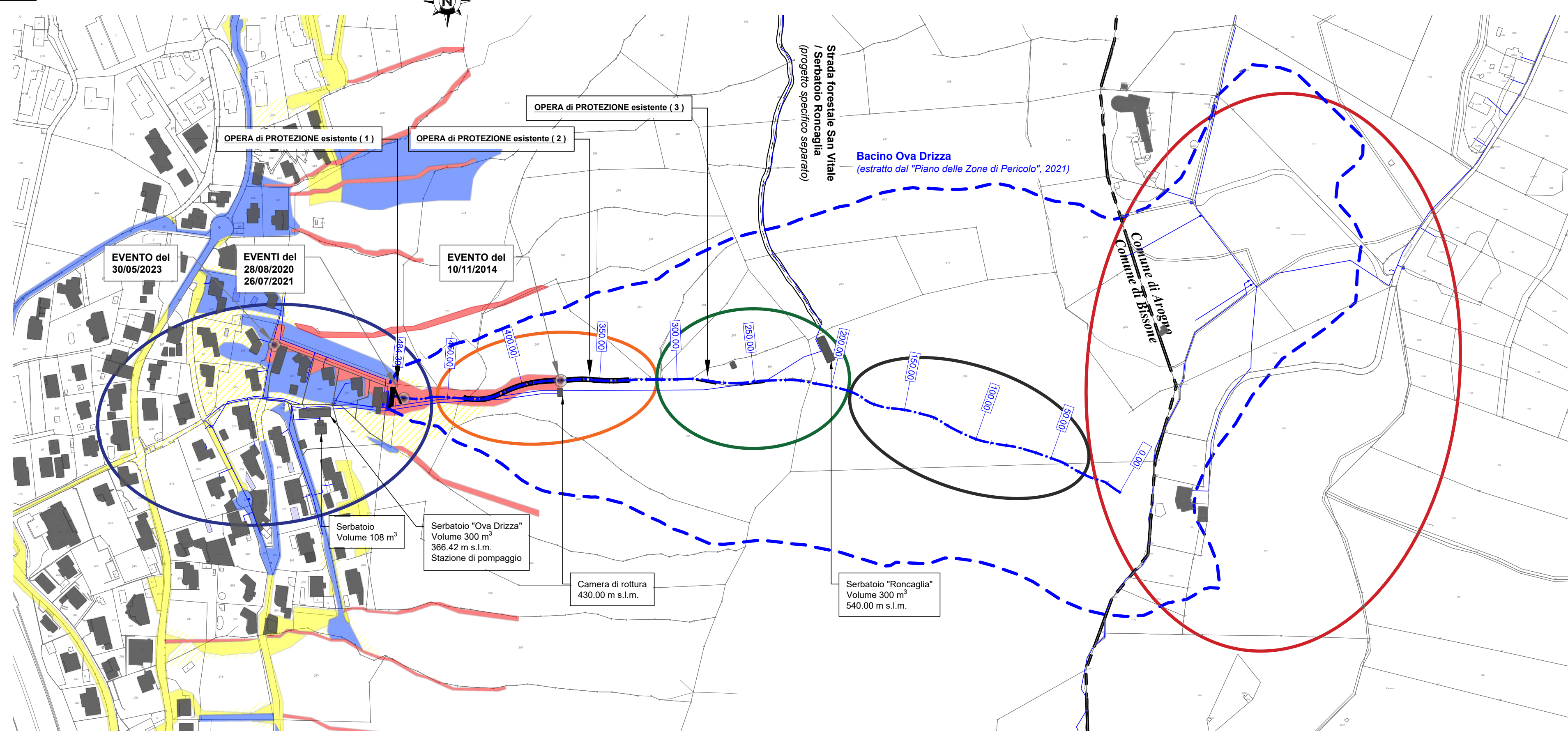
LEGENDA

- Asse Ova Drizza
- Confine comunale
- Bacino Ova Drizza (estratto dal "Piano delle Zone Pericolo", 2021)
- Mappali ed edifici interessati dagli interventi
- Rete comunale di approvvigionamento dell'acqua potabile AP (tracciato e indicazioni estratti dal catasto della rete AP dei comuni di Bissonne e Arogno)
- Area forestale (estratto da "Piano delle zone")
- Zona residenziale semi-intensiva collinare (estratto da "Piano delle zone")
- Strade (estratto da "Piano delle zone")
- Eventi Naturali (estratto da "Catasto eventi naturali StorMe")
- Zona pericolo elevato (estratto da "Piano zone di pericolo")
- Zona pericolo medio (estratto da "Piano zone di pericolo")
- Zona pericolo basso (estratto da "Piano zone di pericolo")
- Zona pericolo residuo (estratto da "Piano zone di pericolo")
- Ruscaldamento superficiale (0<h≤0.1 livello dell'acqua [m]) - www.geo.admin.ch
- Ruscaldamento superficiale (0.1<h≤0.25 livello dell'acqua [m]) - www.geo.admin.ch
- Ruscaldamento superficiale (0.25<h livello dell'acqua [m]) - www.geo.admin.ch

OPERE DI PROTEZIONE GIÀ ESEGUITE

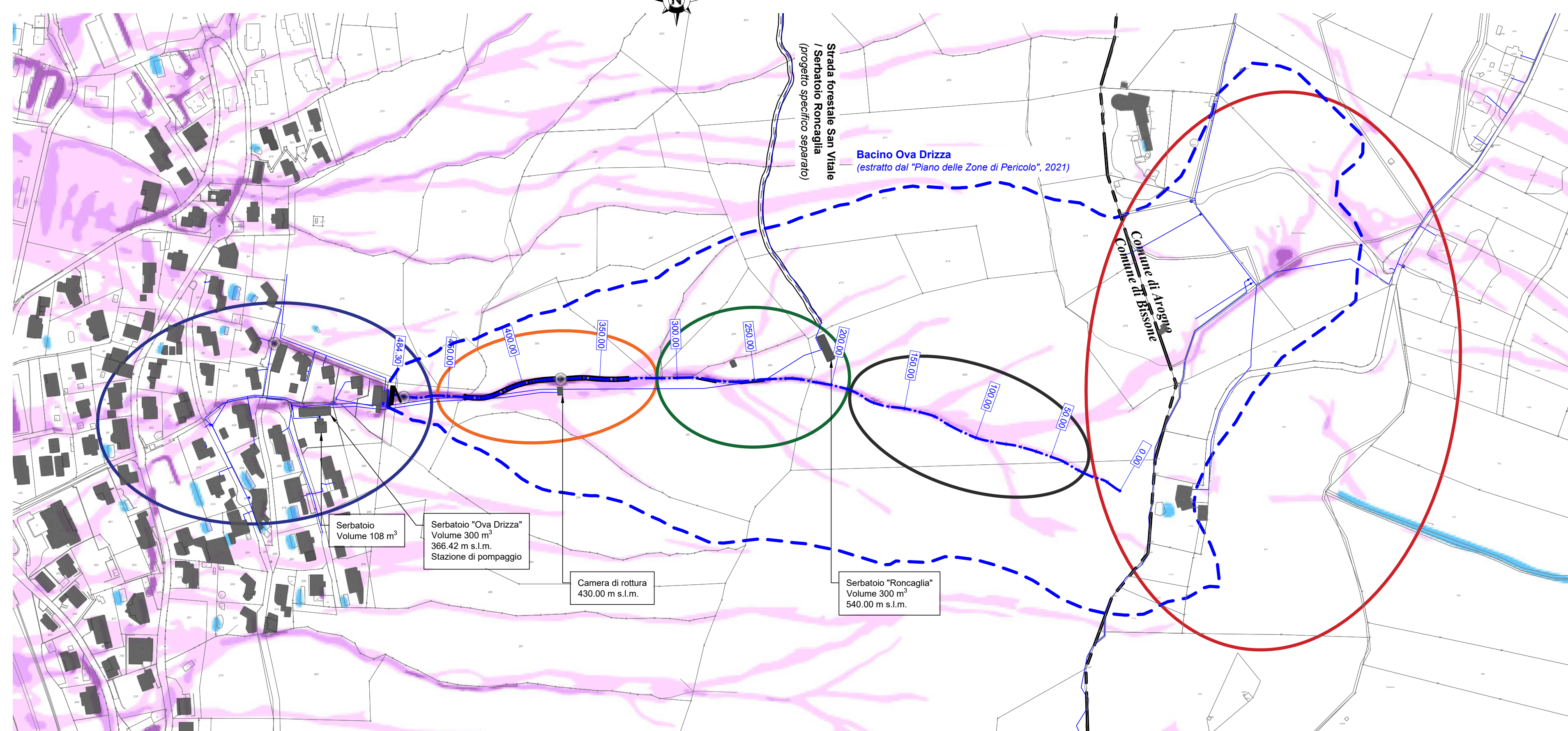
- OPERA di PROTEZIONE (1)** (in corrispondenza della Zona 5)  
Muro di contenimento in terra armata a monte del mapp. no. 377; esecuzione: 2020; sopraelevazione: 2021/2022.
- OPERA di PROTEZIONE (2)** (in corrispondenza della Zona 4)  
Cassoni in legno; esecuzione: 2021/2022.
- OPERA di PROTEZIONE (3)** (in corrispondenza della Zona 3)  
Muro longitudinale in c.a., riprofilatura del fondo con salti in c.a., tubofodera di protezione della condotta AP; esecuzione: 2021.

PLANIMETRIA - 1:2'000 ZONE DI PERICOLO / CATASTO DEGLI EVENTI NATURALI (StorMe)



<b>ZONA 5</b> (da PR. 460.00 a PR. 484.30) Tav. B033.PDE/ 007	<b>ZONA 4</b> (da PR. 315.00 a PR. 460.00) Tav. B033.PDE/ 006	<b>ZONA 3</b> (da PR. 190.00 a PR. 315.00) Tav. B033.PDE/ 005	<b>ZONA 2</b> (da PR. 25.00 a PR. 190.00) Tav. B033.PDE/ 004	<b>ZONA 1</b> (da Comune di Arogno a PR. 25.00) Tav. B033.PDE/ 003
---	---	---	--	--

PLANIMETRIA - 1:2'000 RUSCELLAMENTI (Amministrazione cantonale e Ufficio federale di topografia swisstopo, https://www4.tl.ch)



<b>ZONA 5</b> (da PR. 460.00 a PR. 484.30) Tav. B033.PDE/ 007	<b>ZONA 4</b> (da PR. 315.00 a PR. 460.00) Tav. B033.PDE/ 006	<b>ZONA 3</b> (da PR. 190.00 a PR. 315.00) Tav. B033.PDE/ 005	<b>ZONA 2</b> (da PR. 25.00 a PR. 190.00) Tav. B033.PDE/ 004	<b>ZONA 1</b> (da Comune di Arogno a PR. 25.00) Tav. B033.PDE/ 003
---	---	---	--	--

ID	Data	Elab.	Modifiche
A			
B			
C			